

HAUTS-TOLOSANS

FERME DE SUSTERRE Samedi & Dimanche

Plants de fleurs de saison, légumes d'été, petits fruits, rosiers
Spécialisé dans les rosiers de jardin en pot (plus de 250 variétés), nous produisons aussi une diversité de plants sous serre.

Patrick Bouzigues et Laurent Longuepée
898 Chemin de Susterre, 31700 Daux
05.61.85.89.14 - toulouseroses@orange.fr
www.toulouseroses.fr

KAJUARD BARBARIA OCCITANIA Samedi & Dimanche

Production et vente de cactus alimentaire et cosmétique, le nopal
Venez manger du cactus!

Jean-Michel Berdoulat
120 chemin de Saint-Paul 31530 Bretx
07.71.64.64.55
kajuard@gmail.com
Kajuard_plantes
www.kajuard-plantes.com

LES COCHONS BIO Samedi & Dimanche

Viande de porc bio et charcuterie
Élevage et transformation à la ferme jusqu'à la vente directe de nos produits!

Eddy et Marie-Line Georget
80 impasse de la Houëro, 31530 Bretx
06.18.00.17.96
georget.eddy@neuf.fr
la ferme des cochons bio

AUX MIELS DE FANNY Dimanche

Miel, pains d'épices, propolis, plants et semences potagères, sorbets
Nos activités : production de semences biologiques, de fruits pour faire des sorbets l'été, ainsi que de l'apiculture.

Fanny Rhone
Sur la ferme des cochons bio
80 impasse de la houëro 31530 Bretx
06.73.74.82.73 - fannyrhone@gmail.com
Fanny Rhone

FERME DU REV Samedi & Dimanche

Fromages au lait de chèvre
C'est avec passion que j'éleve et transforme le lait de mes chèvres. Je vous invite à nous rendre visite et découvrir mon activité.

Lisa Wroblewski
2340 Route De Caubiach, 31530 Thil
06.88.27.98.42
commande.la.ferme.du.rev@free.fr
la ferme du Rev
la-ferme-du-rev2.odoo.com

ASINERIE D'EN MANAOU Dimanche

Hébergements insolites, asinerie
Passionnée d'animaux, soucieuse des êtres vivants, de la nature et de l'environnement ou je vis. J'aime partager, discuter, échanger...

Florence Bégue
2381d route de Pelleport
06.79.94.96.51
asinerie.manaou@laposte.net
Asinerie D'en Manaou
asineriedenmanaou.fr

L'OASIS DES ABEILLES Samedi & Dimanche

Miels, apithérapie, plants d'arbres (dont agrumes résistants au froid), chemins bien-être, goûters gourmands
J'oriente ma ferme vers une "Agriculture de la conscience". Arbres et animaux m'enseignent et me guident sur cette voie.

Thierry Cazemage
1736 route d'Empérisson, 31480 Caubiach
06.85.06.31.01
thiczazemage@gmail.com
L'oasis des abeilles
www.loasidesabeilles.fr

FERME DE LA TOUNINE Dimanche

Viande de veau et bœuf (blonde d'Aquitaine), cochons noirs, foodtruck paysan à la ferme
Élevage en mode naturel, sans engrais ni désherbant sur les coteaux de Cadours. Dégustation de nos viandes.

Daniel Lovato
Chemin de la Tounine
31480 Lagraulet Saint Nicolas
06.80.90.63.08
lovatodaniel2@gmail.com
La ferme de la Tounine

CIRCUITS DE FERME EN FERME

- 📍 AU FIL DE L'HERS
- 📍 GARONNE PIÉMONT ARIÈGE
- 📍 Ô PYRÉNÉES
- 📍 COTEAUX DU COMMINGES
- 📍 SO TOLOSAN
- 📍 LAURAGAIS
- 📍 NORD DE TOULOUSE
- 📍 HAUTS-TOLOSANS

POINTS DE RESTAURATION

Le détail des menus et produits proposés sur www.defermeenferme.com

- Encas-Goûter**
- 09 - Ferme des Cycles
 - 10 - Ferme de Castel Pouzouilh
 - 20 - Les Jardins du Comminges
 - 25 - Les Jardins de Paguère
 - 35 - Domaine de Candie
 - 37 - Biograneta
 - 41 - Ferme de la Bouriette
 - 42 - Ferme de la Mignonne
 - 44 - Château de la Loge
 - 46 - Détours à la Terre
 - 54 - Asinerie d'en Manaou

- Repas du midi**
- 09 - Ferme des Cycles
 - 10 - Ferme de Castel Pouzouilh
 - 11 - Ferme de Taux - Gaec AB2C
 - 12 - Ferme des Croquants
 - 16 - La Ferme du Mâtet
 - 18 - La Ferme du Guiros
 - 19 - L'Escargot Commingeois
 - 20 - Les Jardins du Comminges
 - 41 - Ferme de la Bouriette
 - 42 - Ferme de la Mignonne
 - 44 - Château de la Loge
 - 46 - Détours à la Terre
 - 47 - Ferme de Bordebio
 - 54 - Asinerie d'en Manaou
 - 56 - Ferme de la Tounine

LÉGENDE

- Des fermes engagées**
- Agriculture biologique
 - En conversion vers l'Agriculture biologique
 - Haute valeur environnementale
 - Appellation d'origine protégée
 - Indication géographique protégée
 - Mention Nature & progrès
 - Adhérent Bienvenue à la ferme
 - Adhérent Accueil Paysan
 - Adhérent Sud de France l'Occitanie

- Légende picto**
- Accessible aux personnes à mobilité réduite
 - Toilettes accessibles aux visiteurs
 - Chiens autorisés si tenus en laisse
 - Chiens interdits
 - Animations et/ou ateliers
 - Possibilité de pique niquer sur place
 - Repas/Goûter/Casse croûte

- Samedi** Ferme ouverte le samedi uniquement
- Dimanche** Ferme ouverte le dimanche uniquement
- Samedi & Dimanche** Ferme ouverte tout le week-end

AUTOUR DE L'EAU

Des **visites** et **animations** axées sur la thématique de l'eau : usage, gestion, préservation, enjeux. Quelle place l'eau occupe-t-elle pour les fermes ? Comment concilier activité agricole et utilisation durable de la ressource ?

Des **partenaires investis**, présents sur le week-end, vous proposent de l'info et du contenu sur ce thème !

Un **livret de jeux éducatifs** pour découvrir la ferme "autour de l'eau" en s'amusant !
Distribué gratuitement sur toute les fermes !

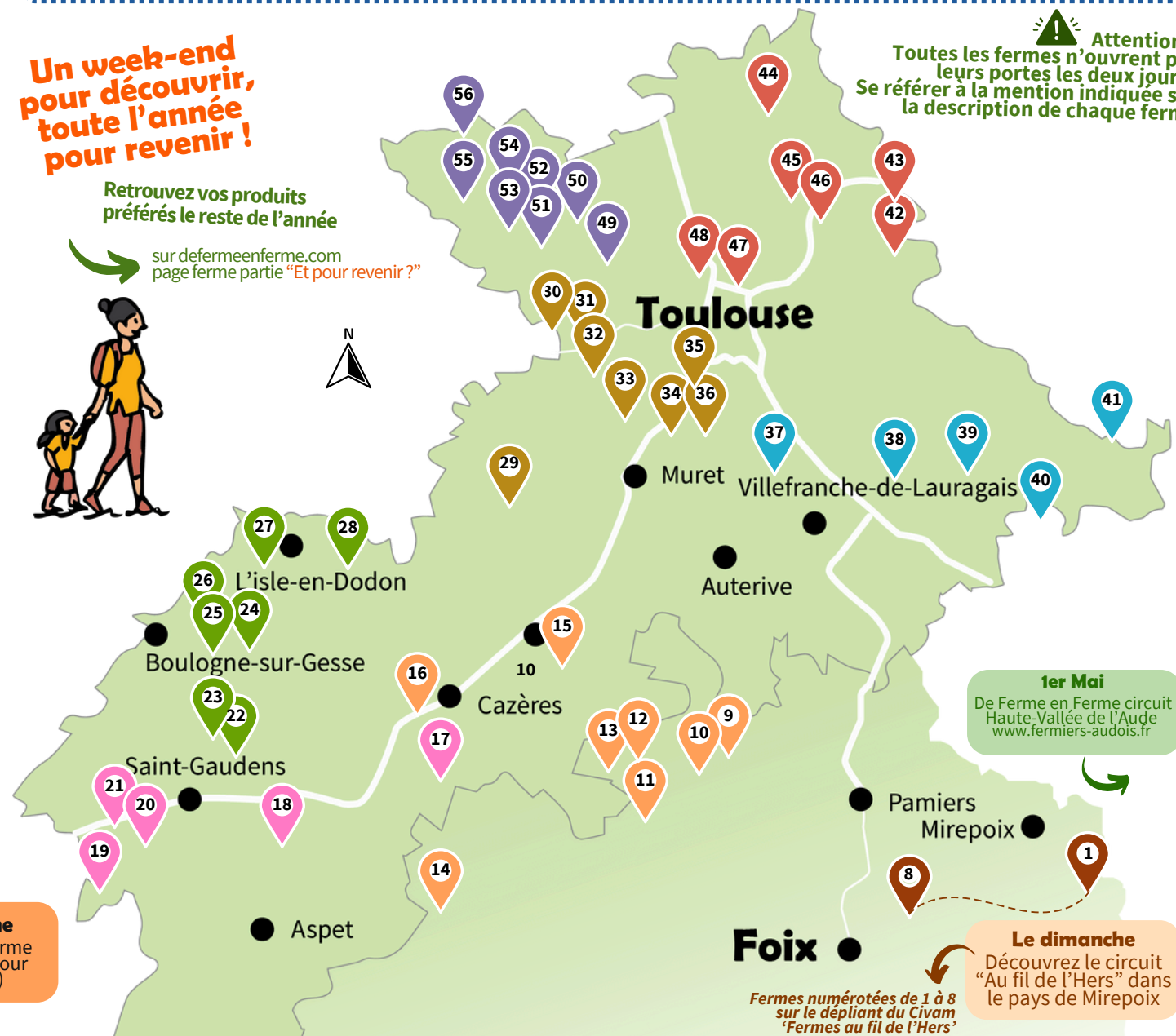
Et bien plus encore... !



Un week-end pour découvrir, toute l'année pour revenir !

Retrouvez vos produits préférés le reste de l'année
sur defermeenferme.com
page ferme partie "Et pour revenir?"

Attention !
Toutes les fermes n'ouvrent pas leurs portes les deux jours.
Se référer à la mention indiquée sur la description de chaque ferme



Pensez à réserver !

Le dimanche
De Ferme en Ferme circuit Val d'Adour Madiran (65)

1er Mai
De Ferme en Ferme circuit Haute-Vallée de l'Aude
www.fermiers-audois.fr

Le dimanche
Découvrez le circuit "Au fil de l'Hers" dans le pays de Mirepoix

Des jeux pour petits et grands et des lots à gagner sur certains circuits ou avec nos partenaires média : restez informés via le site web et les réseaux !

LES CONSEILS DE L'ÉPOUVANTAIL

Les fermes sont numérotées de 9 à 56 sur la carte. Des circuits sont proposés : ils sont indiqués par un **fléchage jaune** "De Ferme en Ferme". Vous pouvez cependant composer votre circuit de visite à votre guise. L'**épouvantail** à l'entrée de chaque ferme vous indique que vous êtes bien arrivés ! Les fermes vous accueillent dès 10h, avec un **dernier départ de visite à 17h**.

Pour votre sécurité, soyez prudents !

- Vous êtes sur un lieu de travail, avec du matériel, des machines, ... Respectez les **consignes de sécurité** de chaque ferme et ne dépassez pas les clôtures, barrières et zones balisées. Pensez à vous équiper de **vêtements et chaussures adaptés**. En cas de pluie, prenez des bottes !
- Les chiens sont impérativement tenus en laisse et **ne sont pas acceptés dans toutes les fermes**.

Sur les fermes, les enfants restent sous la responsabilité des parents.

Des gestes simples pour la planète !

- Pour vous déplacer, pensez faire voiture pleine (poster une annonce sur l'événement Facebook, via le site RézoCovoit ...). Vous pouvez aussi utiliser les transports en communs (détail sur le site internet).
- Pour limiter les déchets, vous pouvez apporter vos couverts, vos sacs ou glacière...
- Et enfin ... on ramasse ses affaires !

26 / 27 avril 2025
10h - 17h

L'Ariège & La Haute-Garonne De Ferme en Ferme
Autour de l'eau
+ de 50 fermes à découvrir !

Les CIVAM (Centres d'Initiatives pour Valoriser l'Agriculture et le Milieu Rural) sont des associations d'agriculteurs, rices et de ruraux engagés dans le développement d'une agriculture et d'une alimentation durables.

Le CIVAM de Haute-Garonne fédère et anime des démarches collectives de producteurs, rices en lien avec d'autres acteurs du territoire sur les thématiques suivantes :

- 👉 Circuits courts et liens fermes-citoyens
- 👉 Création d'activité/diversification des métiers agricoles
- 👉 Accueil social et éducatif sur les fermes
- 👉 Alimentation durable et solidaire
- 👉 Entrepreneuriat rural féminin
- 👉 Pratiques agro-écologiques sur les fermes

Graphisme : Civam31, Clara CHASTAGNER, Ludmilla GABORIAU Com'ICI (www.com-ici.net) / Illustration : Boris Transimène / Impression : Cazaux Imprimeur Conseil - Muret / Ne pas jeter sur la voie publique

CONTACT CIVAM 31
34 avenue des Pyrénées
31220 Martres-Tolosane
05 61 97 53 41
contact@civam31.fr
www.civam31.fr

LIENS UTILES
www.defermeenferme.com