

L'Office de Tourisme
Aux sources du canal du Midi

vous présente

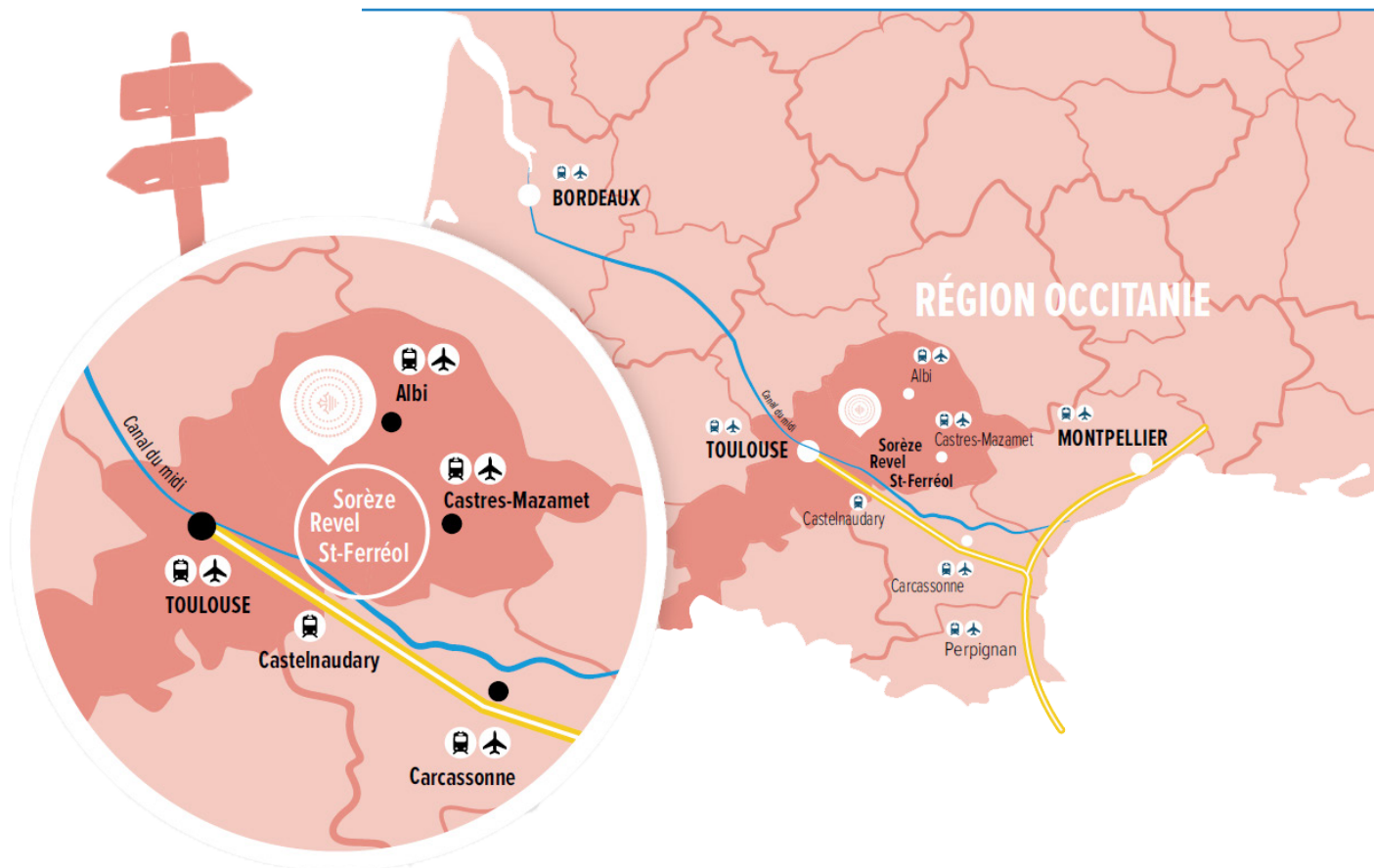
La BROCHURE
SCOLAIRES
2024

éveiller les sens!

Bienvenue

Aux sources du canal du Midi

Un territoire plein de ressources !



L'Office de Tourisme «Aux sources du canal du Midi» c'est :

1 service groupes
dédié à l'organisation de vos séjours !

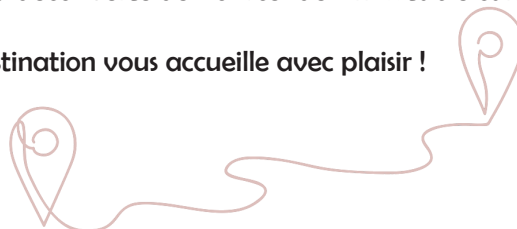


- 5** Bureaux d'accueil en saison
Une équipe de conseillers en séjour, experts du territoire
- 3** Départements
- 1** Grand Site Occitanie :
«Aux sources du canal du midi»
Sorèze, Revel, Saint-Ferréol
- 28** Communes membres de la
communauté de communes
Lauragais Revel Sorèzois

Notre Territoire, c'est :

Entre plaine et montagne, notre territoire abrite une multitude de richesses : patrimoine, pierres, nature et culture, histoire, artisanat et gastronomie. A la croisée du Lauragais, du Pays de Cocagne et de la Montagne Noire, venez à la découverte des sources de l'inimitable canal du Midi !

Notre destination vous accueille avec plaisir !



Laissez-vous guider !

**Vous avez en tête d'organiser une journée ou un séjour chez nous avec vos élèves ?
Simplifiez-vous la vie et voyagez l'esprit léger en faisant appel à nos services !**

Votre contact : Sophie MOULIS



☎ 05 34 66 67 68

servicegroupes@auxsourcesducanaldumidi.com
www.auxsourcesducanaldumidi.com

Joindre



Contactez-nous et bénéficiez d'un service personnalisé pour étudier votre demande et vos besoins !

Imaginer



Nous vous faisons une proposition de programme et tarif sur mesure, adaptée à votre demande.

Organiser



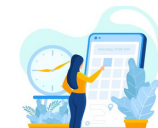
Nous nous chargeons de programmer et réserver les prestations choisies pour vous.

Expérimenter



Une équipe de professionnels à votre disposition pour vous accueillir et vous accompagner.

Evaluer



Votre avis nous intéresse !

Nous restons joignables et disponibles tout au long de l'élaboration de votre voyage !



5 bonnes raisons

de nous confier vos sorties :

2

Vous avez le choix

Nous vous proposons une large sélection de circuits et séjours que vous pouvez personnaliser selon vos envies, avec un portefeuille de prestataires.

1

Un service de réservation personnalisé :

Une conseillère personnelle experte du territoire à votre service! Quelque soit votre projet, elle saura vous aider et vous conseiller au mieux.

3

On s'occupe de tout !

Réservation des prestations, organisation et encadrement de visites... du montage de votre séjour à la clôture du dossier.

4

Un accompagnement spécialisé

Une équipe de guides-conférenciers diplômés et expérimentés, à votre service pour vous accompagner et vous guider !

5

Un suivi de qualité !

A votre écoute, même après votre venue, pour d'éventuels points d'amélioration ou conseils pour vos prochains séjours.

Vos guides :

*Jessica :
la passionnée !*



*Jérôme :
the Boss !*



guide@auxsourcesducanaldumidi.com

**Pour toutes ces raisons,
plus + de 80 groupes nous ont
fait confiance en 2023 !**

Conditions de ventes et Services



Le tarif de nos visites inclus le guidage par un de nos guides conférenciers.

Les élèves participant aux activités proposées ci-après restent sous la responsabilité des équipes pédagogiques encadrantes.



Vos avantages :

- + **Des tarifs réduits spécialement pour les établissements de la Communauté de Communes Lauragais Revel Sorézois.**
- + Nous organisons votre séjour, même si vous ne réservez aucune prestation avec l'Office de Tourisme pour seulement 20€ de frais de dossier. Si vous réservez au moins une visite avec nous les frais de dossier sont offerts !
- + 1 gratuité accordée tout les 20 payants *
*sur les visites de l'office présentées p.16-19
- + 5% de réduction à la boutique de l'Office de Tourisme pour les groupes de + 15 personnes.
- + Les enseignants, accompagnateurs et chauffeurs bénéficient de la gratuité sur l'ensemble de nos activités.
- Une majoration de 50% pour les visites réalisées les dimanches et jours fériés.



Pour toutes ces raisons, n'attendez plus, venez vivre une expérience inoubliable

Aux sources du canal du Midi !

OFFICE DE TOURISME intercommunal "Aux sources du Canal du Midi" Sorèze Revel Saint-Ferréol
EPIC - SIRET : 523 879 385 00038 - Code NAF : 7990Z - TVA Intercommunautaire : 20170740016464
N°Immatriculation au registre des opérateurs de voyages et de séjours : IM031100054
ARCP : souscrite auprès d'AXA France IARD, la garantie financière est apportée par APST

Cette brochure est distribuée à titre gratuit dans le cadre des missions du service public dévolus à l'Office de Tourisme et ne saurait engager la responsabilité de ce dernier au titre d'une prestation de service lié.

Crédits photos : P.Roux, D.Viet, P. Thébault, G. et C. Deschamps, J.L Sarda, Y.Chevojon, P. Walter CDT Tarn, OT Aux sources CM, Abbaye-école de Sorèze, Musée du Bois de Revel, S.Gonzales, P. Benoist, Lydie Lecarpentier, D.Perpere, I.Imelhaine
édition janvier 2023

Sommaire



OFFICE DE
TOURISME

SORÈZE REVEL ST-FERRÉOL
Aux sources du Canal du Midi



Informations pratiques - p.2-4

Les idées journées

- **Le Réservoir du canal du Midi :**

à la découverte du lac de Saint-Ferréol - p.6-7

- **Revel, capitale du meuble d'art :**

à la découverte de la bastide royale - p.8-9

- **La Cité de Sorèze :** à la découverte du village médiéval et de son abbaye - p.10-11

- **Le castelnau de Saint-Félix Lauragais :**

La Magie du Bleu - p.12-13

Les musées à la carte - p.14-15

Les visites à la carte - p.16-17-18-19

Les activités à la carte - p.20

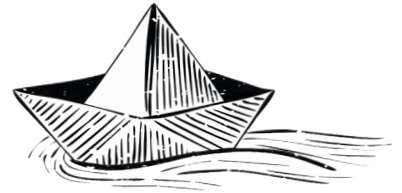
Idée miam-miam, dodo - p.21

Le Lac de Saint-Ferréol



Le Réservoir du canal du Midi

A LA DECOUVERTE DU LAC DE SAINT-FERREOL



A partir de

9 €

PAR PERS*
Base 25 pers.

🕒 10H00

Lancement du jeu de piste

🕒 12H

Pique-nique au bord du lac

🕒 14H30

Visite guidée du lac de Saint-Ferréol et son parc romantique

🕒 15H30

Visite guidée LE RESERVOIR et la galerie des Robinets

🕒 17H

Fin de la prestation

Cette journée vous permettra de découvrir la fabuleuse histoire de cette retenue artificielle servant à l'alimentation du canal du Midi.

Challengez vos élèves avec un **jeu de piste autour du lac**. Les élèves seront répartis par équipe de 7 ou 8 joueurs. Prévoir un accompagnateur par équipe et de bonnes chaussures.

Complétez ce petit jeu par une activité nautique sur le lac : paddle, kayak, initiation à la voile, ... autant de disciplines à retrouver à la base de loisirs.

Visite guidée du lac de Saint-Ferréol, puis rendez-vous au « **musée le RÉSERVOIR espace découverte du canal du Midi** ». Continuez la visite avec la passionnante exploration de la Galerie des Robinets entièrement rénovée avec une animation son et lumière.

*** TARIF "à partir de"**

Le tarif « de base » comprend les services d'un guide-conférencier pour les visites mentionnées au programme, les droits d'entrée et les visites guidées dans les musées mentionnées.



Encore plus d'activités !

Ateliers pédagogiques au musée : Les animateurs du Réservoir vous proposent plusieurs ateliers au choix adaptés à tous les âges.

supplément : 3 €/pers.

Les objectifs pédagogiques :

Visite du lac de Saint-Ferréol :

- Comprendre le fonctionnement et la construction des barrages dans le temps.
- Découvrir l'architecture d'un patrimoine hydraulique.
- Comparer les modes et techniques de construction à différentes époques.
- Appréhender les moyens de communication et les innovations du XVII^{ème} siècle.
- Se situer dans un espace géographique.
- Lecture de paysage et découverte de la flore.

Jeu de piste :

- Se repérer, s'orienter et se situer dans un espace géographique et dans le temps.
- Développer des méthodes d'observation, de découverte.
- Développer son sens de la réflexion, de la déduction.
- Périodes abordées : Grand siècle, siècle des Lumières et XIX^{ème} siècle.



Musée
le RÉSERVOIR :
scannez le QR code
pour + de détails





Revel
ville et métiers d'art

Revel, capitale du meuble d'art

A LA DECOUVERTE DE LA BASTIDE ROYALE



Cette journée vous ouvrira les portes de notre patrimoine ayant contribué à l'obtention du label «*Ville et Métiers d'art*».

Votre guide vous propose un **jeu de piste** dans les rues de la bastide royale de Revel.

La visite du **beffroi** : par petits groupes de 20 élèves maximum, vous partirez pour l'ascension au sommet du beffroi.

Pique-nique dans le parc Rochefort ou sous la halle, si mauvais temps.

L'après-midi, découverte du **MUB, musée du Bois et de la Marqueterie**. Situé au cœur de la bastide, le musée propose de nombreuses animations autour du bois, de l'arbre à l'objet d'art, adaptées à l'âge des élèves.

*TARIF "à partir de"

Le tarif « de base » comprend les services d'un guide-conférencier pour les visites mentionnées au programme, les droits d'entrée et les visites guidées dans les musées mentionnées.

Encore plus de visites ! Réservez un atelier au MUB

3 types d'ateliers, adaptés selon les niveaux :

- Les ateliers **marqueterie** (bois et paille) pour initier les enfants à ce savoir-faire,
- L'**atelier Land Art** sur le site de Saint-Ferréol, un atelier découverte autour du milieu naturel en lien avec le patrimoine historique valorisé par VNF et le Réservoir,
- Les **ateliers créatifs** pour créer des espaces d'appropriation des enfants aux différentes approches plastiques et artistiques des artistes présentés au musée.

supplément : 5 €/pers.



A partir de

9 €

PAR PERS*

Base 35 pers.

9H30

Jeu de piste
dans la bastide

11H

Visite guidée
du beffroi

12H

Pique-nique à Revel

14H

Visite guidée
du musée du Bois
et de la Marqueterie

16H

Fin de nos prestations
ou atelier au MUB

Les objectifs pédagogiques :

Jeu de piste :

- Se repérer, s'orienter et se situer dans un espace géographique.
- Développer des méthodes d'observation, de découverte.
- Développer son sens de la réflexion, de la déduction.

Périodes historiques : Moyen-Age, Renaissance, XIXème siècle

Visite du Beffroi :

- Comprendre l'architecture et l'urbanisme d'une ville médiévale.
- Se repérer dans le temps et l'espace.
- Appréhender la hauteur.

MUB : musée du bois

- Sensibiliser les jeunes générations au travail du bois et à l'artisanat d'art.
- Découvrir des savoir-faire et des techniques liées à la transformation de la matière.
- Sensibilisation à l'écologie et à la protection de l'environnement.
- Découvrir des artistes contemporain.e.s qui gravitent autour de cette matière vivante.



La Cité de Sorèze



A LA DECOUVERTE DU VILLAGE MEDIEVAL et SON ABBAYE



A partir de

11€

PAR PERS*

Base 25 pers.

Le temps d'une journée, découvrez le village pittoresque de Sorèze tout en s'amusant !

Le matin, vous partirez à découverte de la **Cité de Sorèze**, deux musées, deux univers !

Pique-nique dans le village.

L'après-midi en avant pour un **jeu de piste dans Sorèze** !

Vous finirez la journée par une ascension au sommet du **clocher Saint-Martin**. Cette tour vous offrira une vue magnifique sur le village et l'abbaye école, entre plaine du Lauragais et montagne Noire.

*TARIF "à partir de"

Le tarif « de base » comprend les services d'un guide-conférencier pour les visites mentionnées au programme, les droits d'entrée et les visites guidées dans les musées mentionnés.



🕒 9H30

Arrivée du groupe

🕒 10H00

Visite guidée du musée Dom Robert et de l'Abbaye-école

🕒 12H

Pique-nique

🕒 14H30

Jeu de piste dans le village

🕒 16H

Visite guidée du clocher

🕒 17H

Fin de la prestation

Encore plus de visites !

+ Visitez le parc de l'abbaye école : ouvert de mars à novembre. Observation du monde végétal ou rallye photo... pour tous les âges.

+ Participez à un atelier créatif avec un médiateur du musée : calligraphie, autour du carton numéroté, origami... pour tous les cycles.

+ Partez pour la visite du musée du Verre de Sorèze.

Les objectifs pédagogiques :

Jeu de piste :

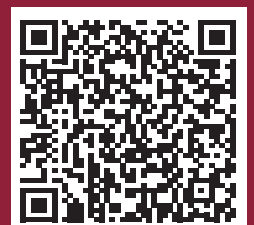
- Se repérer, s'orienter et se situer dans un espace géographique.
- Développer des méthodes d'observation, de découverte.
- Développer son sens de la réflexion, de la déduction.
- Périodes : de la préhistoire au XX^{ème} siècle.

Visite du clocher Saint-Martin :

- Observer et restituer ses observations.
- Décrire l'architecture d'un monument.
- Lecture de paysage (relief, végétation...).
- Se repérer dans le temps et l'espace.
- Mettre en relation des faits.
- Appréhender la hauteur.
- Périodes : Moyen-âge, Renaissance et guerres de religion.

La Cité de Sorèze

Scannez le QR code pour + de détails



AUX ORIGINES DU

Pastel

« ISATIS TINCTORIA »



Saint-Félix-Lauragais

LA MAGIE DU BLEU !



A partir de

8€

PAR PERS*
Base 25 pers.

A la découverte des petits trésors cachés de notre territoire : le pastel et le superbe château de Saint-Félix Lauragais !

Le matin, vous plongerez dans la fabuleuse histoire du pastel : **l'or bleu** du pays de Cocagne ! les élèves assisteront à une démonstration de teinture à l'atelier des **Bleus Pastel d'Occitanie** à Roumens.

Pique-nique au bord du lac de Lenclas ou sous la halle du village de Saint-Félix, si mauvais temps.

L'après-midi en avant pour un **jeu de piste dans le village de Saint-Félix**, pour découvrir l'histoire et le patrimoine de ce castelnau !

Vous poursuivrez la journée par une **visite théâtralisée** dans le château. Accompagnée du marquis et de la marquise, vous devrez résoudre l'énigme qui permet de découvrir le mystérieux trésor du château ...

*TARIF "à partir de"

Le tarif « de base » comprend les services d'un guide-conférencier pour les visites mentionnées au programme, les droits d'entrée et les visites guidées dans les musées mentionnés.

Encore plus de visites !

Partez pour un voyage dans le monde des senteurs avec la visite de l'Explorârôme. Les sculpteurs d'arôme d'**Asquali** vous proposent d'explorer un sens oublié : **l'odorat**. Détails cf p.22
supplément : 5,50 €/pers.

09H30

Visite guidée
de l'atelier Bleus
Pastel d'occitanie

12H30

Pique-Nique

14H

Jeu de piste
dans le village

15H30

Visite théâtralisée
du château

17H

Fin de la prestation



Les objectifs pédagogiques :

Jeu de piste

- Se repérer, s'orienter et se situer dans un espace géographique.
- Développer des méthodes d'observation, de découverte.
- Développer son sens de la réflexion, de la déduction.
- Périodes : Antiquité, Moyen-Âge, Renaissance, XVIII^{ème} s. et XIX^{ème} s.

Visite Théâtralisée :

Tout niveau :

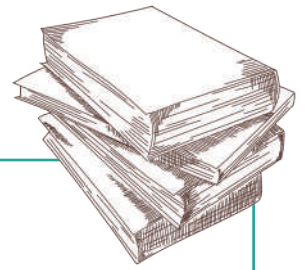
- Formuler des hypothèses, les justifier, les confronter et les vérifier.
- Appréhender l'histoire, le patrimoine et l'architecture par le jeu théâtral.
- Découvrir et comprendre les modes d'expression selon les époques.
- Lecture de paysage.

Du cycle 3 au lycée :

- Développer les capacités d'analyse et de résolutions d'une énigme.
- Développer une pensée et un avis sur un fait historique avéré et local.
- Période : Moyen-Âge.



Les musées à la carte



Revel : ville des métiers d'art

MUB - Musée du Bois et de la Marqueterie



Ce musée fait la part belle aux savoir-faire qui mettent le bois en valeur, du bûcheron jusqu'au luthier en passant par la marqueterie et l'ébénisterie qui ont fait de Revel la capitale française du Meuble d'Art.

1h30

10 à 40 pers.



Musée du Cuivre

Le musée du Cuivre retrace plusieurs siècles de savoir-faire transmis de génération en génération : le travail du cuivre. Une nouvelle scénographie, des objets archéologiques, vous permettent de découvrir l'histoire du village de Durfort. Une maquette animée d'un martinet, des marteaux, des objets en cuivre vous feront découvrir la chaudronnerie apparue au XVème siècle.

Durfort : village du cuivre



1h30

5 à 40 pers.



*Date anniversaire :
En 2022, c'était les 350 ans
de la mise en eau du barrage !*

Le Lac de Saint-Ferréol :

Le Réservoir - espace découverte du canal du Midi

Situé au pied du barrage de Saint-Ferréol (XVIIe s.), cet espace muséographique déroule de manière ludique l'histoire du canal du Midi, ainsi que la vie de son créateur Pierre-Paul Riquet.



1h00

10 à 40 pers.



Les Musées

La galerie des Robinets « son et lumière »

Entrez au cœur du barrage de Saint-Ferréol pour découvrir cette galerie de 70 mètres de long et arriver jusqu'aux trois robinets de bronze qui permettaient de régler le débit de l'eau et d'alimenter le canal du Midi.



30 min

10 à 19 pers.



Les musées à la carte



Sorèze : village pittoresque



Abbaye-école de Sorèze - Le parcours historique

Cette abbaye bénédictine, fondée en 754, deviendra tour à tour un séminaire, une école Royale Militaire sous Louis XVI, puis un collège de renommée internationale. Laissez-vous surprendre par l'intelligence et la mémoire de ce lieu qui vous immerge dans la vie quotidienne des élèves.

Parcours visite ou Enquête dans le musée

visite 1 musée



visite des 2 musées



Et bien d'autres visites et ateliers à thème vous attendent - nous consulter ou consulter le catalogue en fashant le QR code page 11.



Le musée Dom Robert et de la tapisserie du XX^{ème}

Un musée résolument moderne qui présente les œuvres de Dom Robert (1907-1997), moine de l'abbaye d'En Calcat. Des dessins et tapisseries contemporaines magnifiant la nature environnante. Un voyage au coeur de la nature !

Possibilité de visite avec une tablette + enquête



Musée du Verre, Yves Blaquière

Sur une terre où l'activité verrière est attestée depuis plus de 700 ans, le musée du Verre doit tout à la passion d'un homme, pour l'histoire et pour ces artisans du verre que furent les gentilshommes verriers du Languedoc. Ce musée présente plus de 2 700 pièces de verre, de l'Antiquité jusqu'au XX^{ème} siècle.



Hors du territoire : la culture sans frontières avec à nos partenaires !



Le domaine de BONREPOS-RIQUET

A travers un parcours interactif et participatif, nous vous proposons de faire découvrir aux enfants le domaine de Pierre-Paul Riquet : son château, ses jardins, l'orangerie, la glacière et les secrets du bassins d'essais.



4€ TTC/pers.



Le château de Magrin - Musée du Pastel

Le château de Magrin abrite le 1^{er} musée du pastel en France, du nom de cette plante légendaire qui donnait du bleu par ses feuilles à toute l'Europe à la Renaissance. L'essor économique engendré par l'exportation massive du bleu de pastel a forgé la légende du « Pays de Cocagne ».



Pour les tarifs et informations sur les visites, nous consulter.



Les visites à la carte

Visite guidée de Village



2

3

4

5

Date anniversaire :

En 2022, c'était les 680 ans de la création de la bastide !



La bastide royale de Revel

Vous découvrirez le cœur de Revel avec ses monuments et sa magnifique halle du XIV^{ème} siècle. Cette ville-nouvelle médiévale est un des meilleurs exemples de bastide du Moyen-Âge avec ses rues parallèles et perpendiculaires menant vers la place centrale.

3

Le castelnau de Saint-Félix Lauragais

Depuis son promontoire rocheux, vous découvrirez ce village du XIII^{ème} siècle en forme de bastide qui s'articule autour d'une halle centrale avec son château médiéval et sa collégiale du XIV^{ème} siècle.



1h00



2 à 35 pers.
(accompagnateurs compris)



+ 15 pers. : 3€ TTC/pers.

De 2 à 15 pers, forfait 45€ TTC



2

Durfort : le village artisanal

Né au creux de la vallée du Sor, ce village médiéval a su tirer profit des eaux de la rivière et s'est développé autour de la production du textile puis par le travail du cuivre à partir du XV^{ème} siècle. De cette époque, le village conserve encore aujourd'hui ses ruelles médiévales baignées des eaux vives du Sor.

4

La Cité médiévale de Sorèze

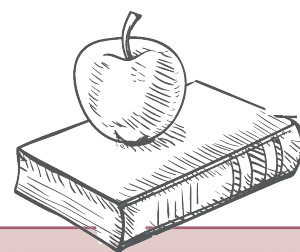
Au pied de l'oppidum de Berniquaut, vous suivrez votre guide à travers les ruelles pittoresques de ce village médiéval riche de son histoire et de de son abbaye qui fut école Royale Militaire.

5

Saint-Julia de Gras-Capou histoire et légendes

Au sommet d'une colline, vous découvrirez cet authentique village du Lauragais qui déploie ses monuments autour de son église et conserve la plus ancienne cloche de la Haute-Garonne.

Les visites à la carte



Visite de Monument



**Le beffroi
de Revel**



**Le clocher Saint-Martin
de Sorèze**

Nos guides vous accompagneront pour l'ascension de cette tour reconstruite au XIX^{ème} siècle et coiffée d'une terrasse qui vous permettra de découvrir la bastide vue d'en haut entre Lauragais et montagne Noire ! Vue garantie à 360° !

Au sommet de ce vestige du XV^{ème} siècle, à l'abri des créneaux, vous découvrirez une vue panoramique sur Sorèze et l'Abbaye-école entre plaine du Lauragais et montagne Noire.

Visite guidée :

45 min

15 à 19* pers.

*limitée à 19 pers. par visite. Au-delà de 19pers., combinez avec un jeu de piste ou une visite de ville.

+15 pers. : 1,50€ TTC/pers.



Le château médiéval de Saint-Félix Lauragais

Nos guides vous feront entrer dans ce château, situé face à la montagne Noire, qui domine depuis plus de sept siècles la plaine du Lauragais. Modifié et agrandi au fil des siècles et des envies de ses propriétaires successifs, vous y découvrirez son histoire à travers différentes salles et notamment la superbe salle de la mosaïque et le donjon !



1h00

2 à 35* pers.

*Accompagnateurs compris. Au-delà de 35 pers., combinez avec un jeu de piste ou une visite de ville.

+ 15 pers. : 4€ TTC/pers
2 à 15 pers, forfait 60€ TTC



Envie de Fun : optez pour une visite insolite !

1h30

2 à 35* pers.

*Accompagnateurs compris. Au-delà de 35 pers., combinez avec un jeu de piste ou une visite de ville.

+ 15 pers. : 5€ TTC/pers
2 à 15 pers, forfait 75€ TTC

La visite théâtralisée du château de Saint-Félix Lauragais

La marquise et le marquis vous reçoivent dans leur demeure du XIII^{ème} siècle : le château de Saint-Félix Lauragais. Ils comptent sur votre aide pour résoudre les énigmes permettant de trouver le mystérieux trésor du château ...



Les Sites et monuments

Les visites à la carte



Nos visites en extérieur :



Le bassin de Saint-Ferréol et son parc

Nos guides vous conteront la fabuleuse histoire de cette retenue artificielle, et de Pierre-Paul Riquet son inventeur. Dépaysement assuré au cœur du parc romantique où l'eau vous accompagne pendant toute la balade !

1h00

2 à 40 pers.

(accompagnateurs compris)

+ 15 pers. : 3€ TTC/p
2 à 15 pers, forfait 45€ TTC



La voûte Vauban aux Cammazes

Une véritable prouesse architecturale ! Osez-vous marcher le long de la rigole en passant à travers la « percée des Cammazes » sous la voûte de 123 mètres de long ? Lampe de poche exigée et frissons garantis !

3h à 5h

2 à 40 pers.
(accompagnateurs compris)

Forfait 170€ TTC



Les sources du canal du Midi

Découvrez les secrets du réseau d'alimentation en eau du canal du Midi en suivant nos guides le temps d'une balade le long de la rigole de la Montagne.

Prévoir des chaussures de marche.



Visites à l'air libre



KOH-FERRÉOL

Jeu d'aventure sur les rives du lac de Saint-Ferréol !

Adresse, logique, adrénaline et un soupçon de chance, voilà les ingrédients pour réussir votre aventure !

A la fin des 3 épreuves, il ne restera qu'une équipe !

La meilleure recevra un prix, une récompense pour sa victoire.

Rendez-vous au Lac de Saint-Ferréol, au cœur de la Montagne Noire, territoire de nombreux oiseaux, insectes et poissons... Vous êtes prêts ? Alors que l'Aventure commence !



2h30/3h

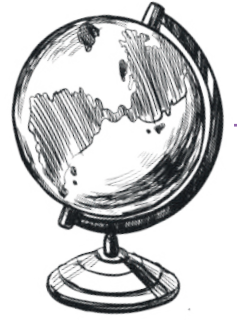
10 à 30 pers.

Forfait 150€ TTC
par classe





Les visites à la carte



Nos visites en extérieur :

Envie d'apprendre en s'amusant : essayez nos jeux de piste !

Nos guides vous proposent une animation pour découvrir nos villages autrement : répartis en équipe et munis d'une plaquette, les élèves partiront, accompagnés de leurs professeurs ou animateurs, à l'assaut de nos villages !

Différents villages et sites :

- > Revel
- > Sorèze
- > Saint-Félix Lauragais
- > Les Cammazes
- > Le lac de Saint-Ferréol
- > Durfort.

Des parcours et questions adaptés du cycle 1 au collège



Différents thèmes abordés :

- > l'histoire
- > l'artisanat
- > le patrimoine
- > le street art
- > et bien d'autres ...



Finir le jeu en beauté avec une visite de monument ou village !

- le beffroi de Revel,
 - le clocher Saint-Martin
 - le village de Durfort
 - le château de Saint-Félix
 - la voûte Vauban
- Détails cf p.16-17



2h00

4 à 40 pers.

+ 15 pers. : 3€ TTC/pers.
-15 pers, forfait : 45€ TTC



En option, vous pouvez choisir de faire gagner un magnet personnalisé à chaque participant ou seulement au gagnant !

Magnet personnalisé :

2,50 € l'unité - A partir de 20 magnets : 2 €

Nos visites insolites

Faire le plein d'activités



Ludovic PINEL

Encadrement activités sportives de pleine nature : randonnée souterraine et spéléologie, randonnée pédestre à thème, ...



Nicolas DREUX

Accompagnateur de montagne et animateur pédagogique. Randonnée découverte/animation atelier environnement/bivouac.



La Base de loisirs de St-Ferréol

Espace multi-activités : catamaran, canoë, stand-up paddle, pédalo, VTT, voile, tir à l'arc, course d'orientation, encadrées par nos moniteurs diplômés d'Etat. Et bien d'autres possibilités.



Via ferrata de Malamort

Parcours vertical ponctué de ponts suspendus et tyroliennes. Sensations garanties ! Encadrement et équipement fourni.



Ferme En Rives

Sport, nature et détente !
En été : canyoning, VTT, randonnée, spéléo, escalad'arbres.
En hiver : raquettes à neige, spéléo, orientation, trekking.



Ferme de la Bouriette

Venez découvrir un élevage traditionnel et familial de veaux sous la mère en label Rouge. Visite avec ou sans dégustation.

Les activités



La Poêlée

Jérôme Rousillon, chef cuisinier et pâtissier à domicile, vous propose une activité insolite : le Game Food. Jeu de société et gastronomie sont à l'honneur.



Asquali - Explorarôme

Visite guidée de l'Explorarôme, pour un voyage sensoriel dans le monde des odeurs.



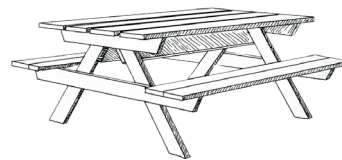
Atelier des Bleus Pastel d'Occitanie

Dans le petit village de Roumens, avec passion, on vous racontera l'histoire de l'isatis tinctoria, dont la couleur deviendra le bleu royal. Démonstration de teinture et histoire du pastel.

**Et bien d'autres activités vous attendent ...
Contactez-nous pour plus de renseignements et détails sur ces activités !**




Informations pratiques



Les aires de pique-nique :

Revel :

 Aire du Moulin du Roy
Aire Avenue des Frères Arnaud

 Place Philippe VI de Valois
sous la halle

Les Cammazes :

 Aire de la Voûte Vauban
Le long de la Rigole de
la Montagne

 nous consulter

Lac de Saint-Ferréol :

 Aire Avenue de la Plage
Aire de la Prairie


 Location salle au musée,
nous consulter

Sorèze :

 Aire de stationnement
de Berniquaut
Parc de la Mairie


 nous consulter

Saint-Félix Lauragais :

 Aire dans le parc du château
Aire du lac de Lenclas (+ 3 km)

 Place Guillaume de Nogaret
sous la halle

Durfort :

 Aire de stationnement entrée
du village.
Aire Place du Plo

 nous consulter

 situation géographique de l'aire de pique-nique  si mauvais temps !

Et bien d'autres encore dans nos petits villages comme : Saint-Julia, Montégut-Lauragais, Roumens, ... Certains bénéficient même d'une aire de jeux ! Alors n'hésitez pas à nous demander conseil lors de la réservation.

Des hébergements adaptés :



Le Relais des 4 Vents

A proximité directe du lac de Saint-Ferréol. Nombreux jeux pour tous et prêt de matériel sportif. Repas et location de salle pour séminaires, fêtes de famille et classes découverte.

Capacité : 128 pers. (41chambres)

 31250 - Lac de Saint-Ferréol



Le domaine de Peyrebazal

Situé sur les hauteurs du lac de Saint-Ferréol, en pleine Montagne Noire, le Domaine vous reçoit dans un cadre authentique, convivial et 100% naturel.

Capacité : + 90 personnes

 11400 - Les Brunels



Les campings sur le territoire

Le camping Saint-Martin

 81540 - Sorèze

Le moulin du Roy

 31250 - Revel

Camping de la Rigole

 81540 - Les Cammazes

En salvan

 31250 -Lac de Saint-Ferréol



N'hésitez plus, venez pour
un retour
Aux sources du canal du Midi !

Rejoignez-nous sur les réseaux :



#auxsourcesducanaldumidi