

RANDO

20

LIAISON MONTAIGUT-DAUX



Moyen



11,1 km



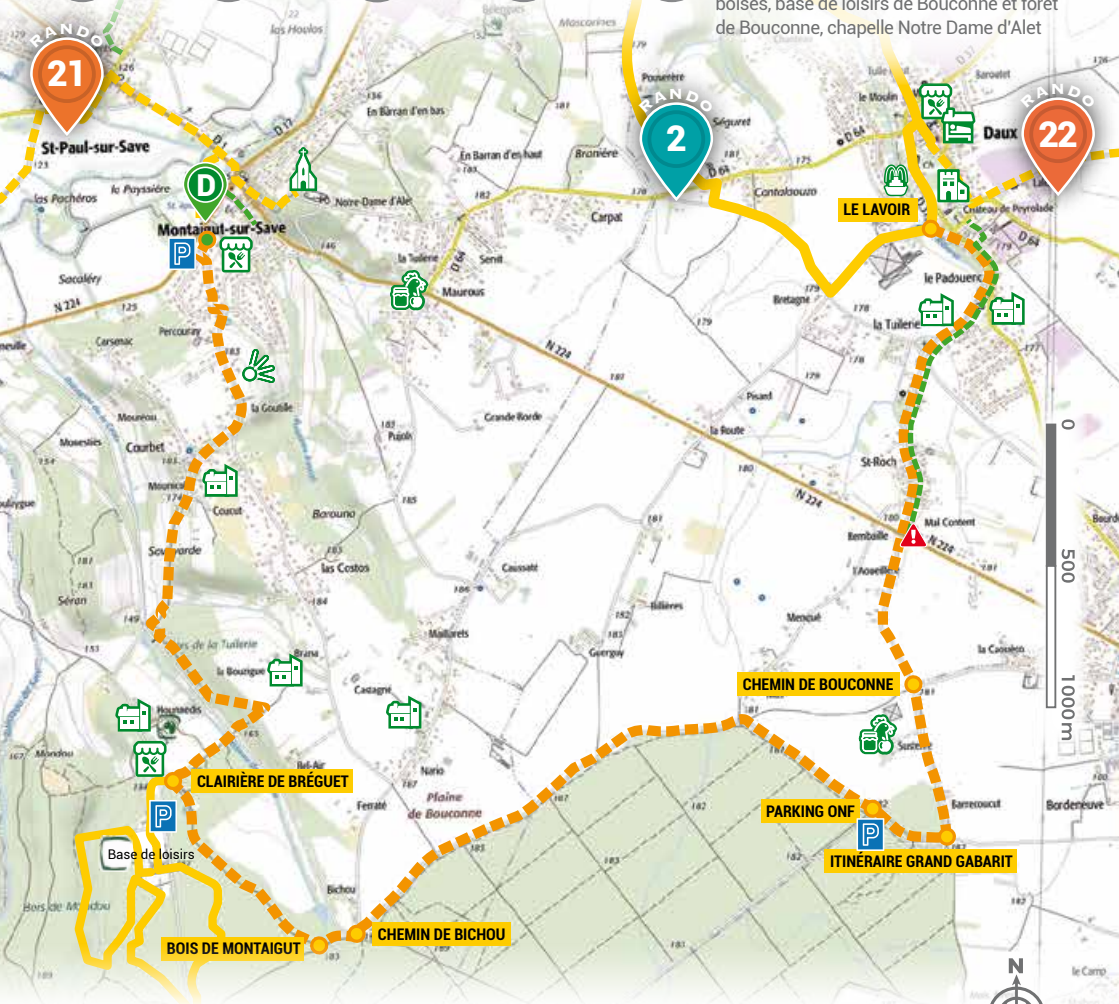
3 h



122 m
189 m



Beaux panoramas sur la vallée de Save, accès Itinéraire Grand Gabarit, espaces boisés, base de loisirs de Bouconne, forêt de Bouconne, chapelle Notre Dame d'Alet



www.tourisme.hautstolosans.fr



Départ : Parking des écoles de Montaigut-sur-Save

D Du panneau de départ, suivre le trottoir en direction de Lévignac. Au bout, monter dans le lotissement vers la gauche. Suivre le chemin parallèle à la route située en contrebas.

Monter vers la gauche à travers le lotissement.

Au croisement, poursuivre tout droit en montant, prendre le « S » jusqu'à la route principale. Tourner à droite, sur le chemin de Bel Air sur 650m.

A la fourche, tourner à droite, chemin du Courbet. Continuer tout droit. La route devient un chemin en terre.

Juste avant la fin du sous-bois, prendre un petit sentier sur

la gauche, près d'un chêne. À la fourche tourner à droite. Continuer tout droit le long des plantations. Ce sentier longe la forêt et domine le **club hippique d'Hounédis** et l'**hôtel restaurant Le Râtelier**. Il remonte ensuite vers la gauche et s'engage plus profondément dans le bois.

A la fourche au bout du bois, en vue d'une barrière, tourner à droite et descendre vers l'**Itinéraire Grand Gabarit**, route utilisée par Airbus pour acheminer les pièces d'avion de Bordeaux à Toulouse. Traverser l'IGG, suivre le panneau Icare et aller toujours tout droit en montant.

● Arrivé à la Base de Loisirs de Bouconne, prendre à gauche direction Bois de Montaigut sur 1 km.

● Au mâ, tourner à gauche en direction de Bichou puis emprunter l'IGG vers l'Est sur 3 km, jusqu'au Parking ONF.

● Après le parking, tourner à gauche en direction de Daux, par le chemin de Barecoucut. Au passage, vous pourrez visiter la **ferme de Susterre**, spécialisée dans la production de roses. Au croisement, continuer tout droit jusqu'à la D1. La traverser prudemment et continuer tout droit sur le chemin de Saint Roch jusqu'à Daux.



Comme son nom l'indique, c'est la colline « mont aigu »

qui a donné son nom au village. D'assez loin dans la vallée de la Save, on aperçoit le clocher effilé de la Chapelle Notre Dame d'Alet. À ses côtés se tenait un château, propriété des Seigneurs de Montaigut, qui disparut à la Révolution. En contrebas la plaine de la Save consacre ses riches terres à la culture des céréales. Puis vers le sud, on pénètre dans le Massif Forestier de Bouconne.



La chapelle Notre Dame d'Alet (XVII^e et XIX^e, classée Monument

historique) est un lieu de pèlerinage qui remonte à la fin du XI^e siècle sur un lieu d'apparition. Détruite pendant les guerres de religion, la chapelle fut reconstruite en 1673. Elle abrite un très beau retable de bois doré du XVII^e ainsi qu'un ensemble de vitraux du XIX^e.

L'église Saint-Pierre de Montaigut est coiffée d'un clocher mur.

La Forêt Domaniale de Bouconne est le poumon vert de la région toulousaine, elle est gérée par l'Office National des Forêts. Avec sa Base de Loisirs et ses équipements proposant des activités de découverte de la nature et d'éducation à l'environnement, elle joue un rôle social important dans un cadre de Développement Durable. Elle est riche de nombreux sentiers de randonnées dont le GR 653 qui conduit d'Arles à Compostelle.