

LE GUIDE  
HÉBERGEMENTS



2024

# Aux sources du **CANAL DU MIDI**



  
AUX SOURCES OFFICE DE  
DU CANAL DU MIDI TOURISME  
Lac de Saint-Ferréol 

#NATURE #RESSOURCEZ-VOUS

# Aux sources du



## HAUTE-GARONNE



TOULOUSE







Sources  
d'émotions !

Seuil de Naurouze

Vélocitane

canal du Midi

-  Vélocitane  
par la voie verte de Sorèze à Lenclas
-  Voie verte
-  Voie d'Anles GR653
-  GR7

Castelnaudary

Espace Sport & Nature

LAC DE  
SAINT-FERRÉOL

#NATURE #RESS

# Le canal du Midi



**GRANDS SITES Occitanie**  
SUD DE FRANCE



**AUX SOURCES** OFFICE DE TOURISME  
**DU CANAL DU MIDI**  
Lac de Saint-Ferréol

**SOURCEZ-VOUS**

# Sommaire

SUMMARY / RESUMEN



9



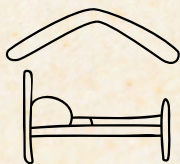
*Détendez-vous !*

## Hôtels - Restaurants

HOTELS-RESTAURANTS / HOTELES-RESTAURANTES



*De la convivialité et du partage !*



13

## Chambres d'Hôtes

GUEST HOUSES / CASAS DE HUÉSPEDES

19

# Gîtes et meublés

SELF-CATERING COTTAGES / CASAS RURALES



Home sweet home !



31

# Campings

CAMPSITES / CAMPINGS



Des vacances au vert !



34

# Informations pratiques

PRACTICAL INFORMATION / INFORMACIONES PRÁCTICAS



Toujours là pour vous renseigner !



# Légende

LEGEND / LEYENDA



Accueil Vélo



Le Guide du Routard



American express



Le Petit Futé



Carte bancaire



Logis



Chèque Déjeuner



Logis d'exception



Chèque Vacances



Lonely planet



Bienvenue à la ferme



Parc naturel régional  
du Haut Languedoc



Camping qualité



Saint-Jacques-de-Compostelle



Châteaux et Hôtels collection



Table distinguée Logis



CléVacances - Nombre de clés



Tables & Auberges de France



Famille Plus



Ticket restaurant



Guide Michelin



Tourisme & Handicap



Gault & Millau



Qualité Tourisme



Gîtes de France - Nombre d'épis



Qualité Tourisme  
Occitanie Sud de France



Geoguide



Meublé \*\*\*

# Légende

LEGEND / LEYENDA



Barbecue  
**barbecue / barbacoa**



Borne recharge vélo électrique  
**electric bike charging station / estación de carga de bicicletas eléctricas**



Borne recharge voiture électrique  
**electric car charging station / estación de carga de coches eléctricos**



Capacité de personnes  
**capacity of people / capacidad de personas**



Chalet  
**chalet / chalet**



Chien  
**dog / perro**



Climatisation  
**air conditioning / aire acondicionado**



Club enfant  
**children's club / club de niños**



Couchages accessible PMR  
**disabled access bedding / cama para minusválidos**



Emplacements  
**pitches / parcelas**



Ethernet  
**ethernet / ethernet**



Non fumeur  
**no smoking / no fumador**



Gîte d'étape  
**lodge / cabaña**



Jardin  
**garden / jardín**



Machine à laver  
**washing machine / lavadora**



Mobile-Home  
**mobile-home / autocaravana**



Nombre de chambres  
**number of rooms / número de habitaciones**



Parking  
**car park / estacionamiento**



Piscine  
**swimming pool / piscina**



PMR  
**accessible to the disabled / accesible a los minusválidos**



Restaurant  
**restaurant / restaurante**



SPA  
**spa / spa**



Studio  
**studio / estudio**



Télévision  
**TV / televisión**



Tennis  
**tennis / tenis**



Tente  
**tent / tienda**



Vélo  
**bike / bicicleta**



Wifi  
**wifi / wifi**



Le Peintre (détail), Dom Robert, v.1912, enl'air, Tulle, Ardennes, 260 x 330 cm © Abbaye d'Épinal / A. Sarda

NOUVEL ACCROCHAGE

20  
24 | MUSÉE DOM ROBERT  
PRAIRIES ANIMÉES

05 63 50 86 38  
www.cite-de-soreze.com



Loeil







# Hôtels - Restaurants

HOTELS-RESTAURANTS /  
HOTEL-RESTAURANTES



*Détendez-vous !*



# Hôtels - Restaurants

HOTELS-RESTAURANTS / HOTELES-RESTAURANTES



## Hôtellerie du Lac\*\*

24

Face au Lac de Saint-Ferréol, ouvert à l'année. Charme d'une vieille bâtisse rénovée où règne calme, repos et détente. Cuisine traditionnelle tout fait maison.

€ À partir de 86€ - Petit-déjeuner : 10€

22 avenue Pierre-Paul Riquet  
Saint-Ferréol - 31250 Revel

05 62 18 70 80

[contact@hotellerie-du-lac.com](mailto:contact@hotellerie-du-lac.com)

[www.hotellerie-du-lac.com](http://www.hotellerie-du-lac.com)

@hotelleriedulac



## Hôtel-Restaurant du Midi\*\*\*

17

Un subtil mélange de traditionnel et de modernité dans une bâtisse revéloise du XIX<sup>e</sup> siècle. Un jardin ombragé vous attend ! Restaurant à la cuisine traditionnelle du lundi au vendredi midi et du lundi au jeudi soir.

€ À partir de 65€ (simple)  
Petit-déjeuner : 10€

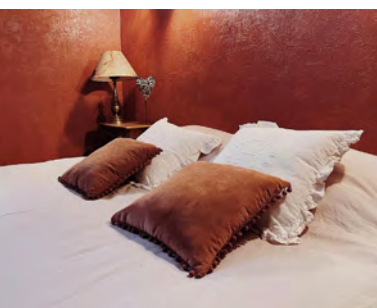
34 boulevard Gambetta - 31250 Revel

05 61 83 50 50

[contact@hotelrestaurantdumidi.com](mailto:contact@hotelrestaurantdumidi.com)

[www.hotelrestaurantdumidi.com](http://www.hotelrestaurantdumidi.com)

@Hôtel Restaurant du Midi



## La Cour des Grands\*\*

5

Hôtel de charme en plein cœur de la bastide médiévale de Revel. Restaurant à la cuisine moderne et de produits frais. Terrasse. Hôtel ouvert du mardi au dimanche.

€ De 73€ à 110€  
Petit-déjeuner : 7,50€

7 rue du Taur - 31250 Revel

05 34 66 11 24 ou 07 84 94 61 38

[lacourdesgrands.revel@gmail.com](mailto:lacourdesgrands.revel@gmail.com)

[www.lacourdesgrands-revel.com](http://www.lacourdesgrands-revel.com)

@lacourdesgrands.revel





10

### Hôtel-Restaurant Auberge du Poids Public\*\*\*

Venir à l'Auberge du Poids Public, c'est s'offrir une respiration, un nouveau souffle. Cet établissement cosy et de charme permet d'admirer la vue sur le Lauragais et les Pyrénées. Le restaurant gastronomique ravira vos papilles.

€ De 80€ à 165€ - Petit-déjeuner : 14€

📍 1 Faubourg de la Fontasse  
31540 Saint-Félix Lauragais

☎ 05 62 18 85 00

@ contact@poidspublic.fr

🌐 www.auberge-du-poids-public.fr

📘 @AubergeduPoidsPublic

📷 aubergedupoidspublic



Auberge du Poids public  
Hôtel \*\*\*  
Restaurant

# Restaurant Gastronomique

Hôtel et restaurant gastronomique,  
terrasse avec vue panoramique sur le Lauragais



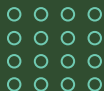
## SPÉCIALITÉS

Cassoulet, Pigeonneau du Lauragais,  
Foie gras, Soufflé aux fruits rouges

1 Faubourg de la Fontasse, 31540 Saint-Felix Lauragais

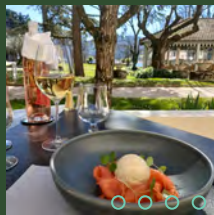
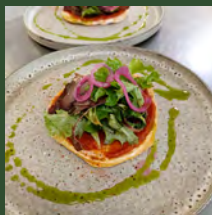
**05 62 18 85 00**

[contact@poidspublic.fr](mailto:contact@poidspublic.fr) [www.auberge-du-poids-public.fr](http://www.auberge-du-poids-public.fr)

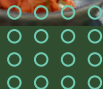


# HL

## HÔTELLERIE DU LAC



Restaurant ouvert à l'année !  
Cuisine à base de produits frais,  
terrasse aux beaux jours.



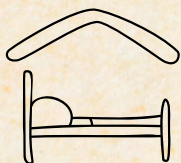
05 62 18 70 80



Hotellerie du lac



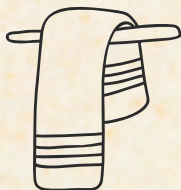
# Chambres d'Hôtes



GUEST HOUSES / CASAS DE HUÉSPEDES



*De la convivialité et du partage !*



# Chambres d'hôtes

GUEST HOUSES / CASAS DE HUÉSPEDES



## LES BRUNELS



### Chez Fati

Ici la Montagne Noire ! Maison rurale pour 7 personnes, proche du lac de Saint-Ferréol et de Revel, avec vue sur les Pyrénées. Location entière ou à la chambre. Jardin avec jeux enfants et piscine. Oeufs du poulailler. Randonnées et pistes VTT à proximité. Ouvert toute l'année.

🕒 Tarifs : 40€ à 60€

📍 1 chemin Darré l'hort - 11400 Les Brunels

☎ 07 69 54 51 77

@ fatimalocationoccitanie@gmail.com



## LES CAMMAZES



### L'Affable

12 🧑 4 🛏

Maison familiale nichée au cœur de la Montagne Noire. Vastes chambres pour 1 à 4 personnes, avec salles d'eau privatives et plateaux de courtoisie. Table d'hôtes sur réservation.

🕒 À partir de 65€ avec petit-déjeuner (2 pers.)

📍 42 rue de la Fontaine - 81540 Les Cammazes

☎ 05 63 74 16 71 - 06 20 74 46 51

@ laffable81@gmail.com

🌐 www.laffable-maisonshotels.com



### Le Manoir des Lacs

7 🧑 3 🛏

Ludovic et Dasha vous accueillent toute l'année au cœur de la Montagne Noire ! Que vous soyez seul ou en couple, entre amis ou en famille, il n'y aura que vous et les hôtes au manoir. Pas de réservation multiple pour un meilleur accueil. Départ de randonnées et pistes VTT (prêt de vélos). Table d'hôtes sur demande. Petit-déjeuner maison inclus.

🕒 Nuitées : 90€ à 110€

📍 48 rue de la Fontaine - 81540 Les Cammazes

☎ 07 49 12 15 39

🌐 www.lemanoirdeslacs.fr

@ contact@lemanoirdeslacs.fr



# Chambres d'hôtes

GUEST HOUSES / CASAS DE HUÉSPEDES



## MOURVILLES-HAUTES



### Le Lauraguel \*\*\*\*

6 3

En amoureux, entre amis ou en famille, profitez de nos chambres d'hôtes haut de gamme toute l'année. Le Lauraguel est un lieu magique au cœur de la campagne avec une vue panoramique sur les Pyrénées. Possibilité de privatisation du domaine. Location de la salle de réception (50 pers.). Petit-déjeuner inclus et accès à la piscine de 10h à 19h.

€ 110€ à 130€ la nuitée

Lauraguel – 31540 Mourvilles-Hautes

06 13 77 55 44

[contact@lauraguel-gite.fr](mailto:contact@lauraguel-gite.fr)

[www.lauraguel-gite.fr](http://www.lauraguel-gite.fr)

@Lauraguel



## REVEL



### Domaine de Montcausson

12 5

Niché au cœur d'un parc classé, le château offre un cadre idéal pour une nuit de tranquillité avec vue sur le parc. Table d'hôtes sur demande préalable. Idéal pour les réceptions, mariages, événements privés et séminaires.

€ 130€ à 250€ avec petit-déjeuner

Domaine de Montcausson – 31250 Revel

05 61 83 54 82 ou 06 21 63 28 06

[contact@montcausson.fr](mailto:contact@montcausson.fr)

[www.domainedemontcausson.fr](http://www.domainedemontcausson.fr)

@domainedemontcausson

domainedemontcausson



### Domaine Bruyères de Massias Chambres chez l'habitant

15 6

Idéal pour les réceptions, salle pour mariage, événements privés et séminaires.

€ Nuitée à partir de 60€ - Réception salle et chambres : 2700€ (ménage compris)  
(du vendredi midi au dimanche soir)

Route de Castres - 31250 Revel

06 88 31 17 73

[www.domainebruieresdemassias.fr](http://www.domainebruieresdemassias.fr)

[domainebruieresdemassias@gmail.com](mailto:domainebruieresdemassias@gmail.com)

@Domaine Bruyères de Massias



# Chambres d'hôtes

GUEST HOUSES / CASAS DE HUÉSPEDES



## SAINT-FÉLIX LAURAGAIS



### Chez Françoise

8 3

Au cœur du village médiéval et à deux pas du château. Petit-déjeuner maison inclus. Ouvert du 1<sup>er</sup> mars au 30 septembre.

€ 45€ à 100€ avec petit-déjeuner

📍 47 rue Déodat de Séverac

31540 Saint-Félix Lauragais

☎ 05 34 66 35 87 ou 06 85 42 14 26

@ dessause.fran@orange.fr

## SAINT-FERRÉOL



### Aux Berges du Saint-Ferréol

11 5

Brigitte et Olivier vous accueillent toute l'année, à 150m du lac de Saint-Ferréol !

€ À partir de 69€ avec petit-déjeuner

🛏 4 couchages - 490€ la semaine toute saison

📍 6 place de l'Hermitage - Saint-Ferréol  
Les Brunels - 31250 Revel

☎ 04 30 35 60 62 - 06 83 05 02 29

@ contact@aux-berges-du-saint-ferreol.com

🌐 www.aux-berges-du-saint-ferreol.com

## SORÈZE



### Ty Pastel\*\*\*

4 2

Au pied de la Montagne Noire, Ty Pastel vous accueille pour un séjour détente dans un cadre rural et paisible.

€ Nuitée : 75€ (2 pers.), 69€ (1 pers.).

À partir de 2 nuits, 10€ de réduction par nuitée. Petit-déjeuner compris.

📍 7 chemin de la Pergue - 81540 Sorèze

☎ 06 34 13 58 45 ou 06 24 97 24 22

@ roue.jeanmarc@neuf.fr

🌐 www.ty-pastel.fr



# Chambres d'hôtes

GUEST HOUSES / CASAS DE HUÉSPEDES



SORÈZE



## La Roulotte Ty Pastel

2 1

Une nuit insolite dans une roulotte de charme aux couleurs du Pastel !

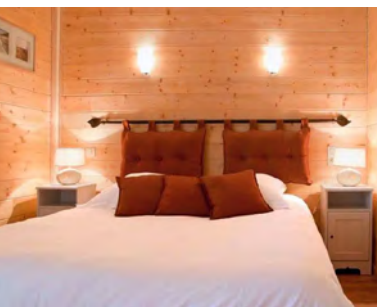
€ 90€ (minimum 2 nuits) sans petit-déjeuner

7 chemin de la Pergue - 81540 Sorèze

06 34 13 58 45 ou 06 24 97 24 22

roue.jeanmarc@neuf.fr

www.ty-pastel.fr



## Les Sentiers du Lac Domaine de la Gaïa

8 4

C'est l'adresse incontournable pour un séjour de détente en famille ou entre amis, au milieu des bois, dans un cadre relaxant, convivial et dépaysant au cœur d'une nature sauvage.

€ 88€ pour 2 pers.

Possibilité repas du soir sur demande

13 rue Auguste de Palleville - 81540 Sorèze

05 62 18 03 77

laure@domainedelagaia.fr

www.domainedelagaia.fr

Domaine de la Gaïa

Lessentiersdelagaia



## Le Moulin du Chapitre

8 3

Au pied de la Montagne Noire, alimenté par le Sor, le Moulin du Chapitre est un ancien moulin à farine. Ses propriétaires vous ouvrent leurs portes pour un séjour au dépaysement garanti. Du 1<sup>er</sup> avril au 30 novembre.

€ 44€ (1 pers.) à 99€ (4 pers.)  
avec petit-déjeuner

Moulin du Chapitre - 81540 Sorèze

05 63 74 18 18 ou 06 46 48 47 84

moulin.chapitre@wanadoo.fr

www.moulinduchapitre.com



# Chambres d'hôtes

GUEST HOUSES / CASAS DE HUÉSPEDES



VAUDREUILLE



**Domaine de Las Planques** 6 3

Chambres de charme dans une maison familiale du 18<sup>e</sup> siècle.

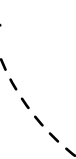
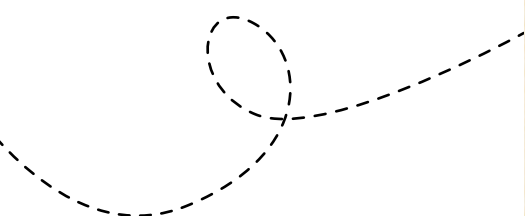
€ 85€ avec petit-déjeuner

**Domaine de Las Planques**  
31250 Vaudreuil

05 61 83 79 30 ou 07 63 15 57 94

[domainedelasplanques@orange.fr](mailto:domainedelasplanques@orange.fr)

[www.lasplanques.com](http://www.lasplanques.com)



# Gîtes et meublés

SELF-CATERING COTTAGES / CASAS RURALES



*Home sweet home !*



# Gîtes et Meublés

SELF-CATERING COTTAGES / CASAS RURALES



## BELLESERRE



### Domaine de Las Brugues 15 6

Terrain arboré de plus de 4 hectares. Un ancien corps de ferme rénové avec 4 chambres (9 pers.). Un ancien four à pain avec 2 chambres (5 pers.). Un hébergement avec 1 chambre capacité 4 personnes (1 lit 200x200, 1 canapé lit 160x200). Tous les hébergements ont une terrasse privative.

🕒 Tarifs nuitée : 80€ à 120€

📍 111 En Benne - 81540 Belleserre

☎ 06 03 53 17 89

@ domainelasbrugues@gmail.com



### En Calmettes\*\*\*\* 14 6

Grand gîte spacieux et confortable, au milieu d'un parc de 1,5 hectares. Idéal pour les familles ou entre amis. Drap gratuit et rafraîchisseur dans les chambres.

🕒 Semaine : 1700€ à 2050€. 4 nuitées : 1400€ (tarif dégressif selon la période et la durée)

📍 Gîte En Calmettes, 1437 route de Cahuzac 81540 Belleserre

☎ 06 09 63 57 38 ou 06 85 21 66 51

@ gite-encalmette@orange.fr

🌐 www.amivac.com



## CAHUZAC



### Château Portos \*\*\*\* & \*\*\*\*\* 37 11/14/12

Dans le parc du Château Portos, il y a 2 gîtes Pavillon de Chasse et Pavillon de la Calèche, chacun avec sa propre piscine chauffée, qui peuvent être loués séparément ou ensemble. Le château se loue dans son intégralité. Idéal pour des retrouvailles en famille ou entre amis, jusqu'à 37 personnes.

📍 Le Château de Cahuzac - 760 route de la Montagne Noire - 81540 Cahuzac

☎ 07 83 10 26 34 ou 07 88 23 35 52

@ info@portos.fr 🌐 www.portos.fr

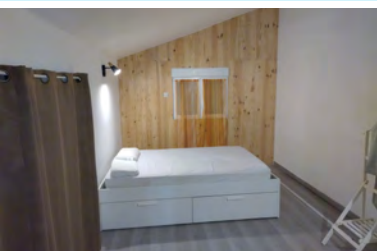


# Gîtes et Meublés

SELF-CATERING COTTAGES / CASAS RURALES



## DURFORT



## LES BRUNELS



## LES CAMMAZES



### Gîte L'Oustal

6 5

Entièrement équipé et doté de 5 couchages, le gîte vous permettra de séjourner au calme, au pied de la Montagne Noire. À 2 min. à pied du premier sentier ou de la montée de Malamort pour les cyclistes. Location de salle 50 pers.

10 route de Revel - 81540 Durfort

06 99 25 70 99

philbike@outlook.fr

### Chez Fati

Ici la Montagne Noire ! Maison rurale pour 7 personnes, proche du lac de Saint-Ferréol et de Revel, avec vue sur les Pyrénées. Location entière ou à la chambre. Jardin avec jeux enfants et piscine. Oeufs du poulailler. Randonnées et pistes VTT à proximité. Ouvert toute l'année.

Tarifs nuitée : 140€ à 190€

Semaine : 980€ à 1330€

1 chemin Darré l'hort - 11400 Les Brunels

07 69 54 51 77

fatimalocationoccitanie@gmail.com

### Gîte de la Fontaine

13 3 2

Gîte d'étape et de séjour, ouvert toute l'année. Niché au coeur de la Montagne Noire ! En pleine nature, vous profiterez du calme et de la sérénité du lieu pour passer un séjour reposant et ressourçant. Accueil à la nuitée/week-end et semaine. Grand gîte 10 couchages, studio 3 couchages accessible PMR.

Tarifs week-end : 510€ à 530€

Semaine : 1330€ à 1400€

37 bis rue de la Fontaine - 81540 Les Cammazes

06 13 53 62 91

gitedelafontaine81@gmail.com

www.giteetapedelafontaine.com

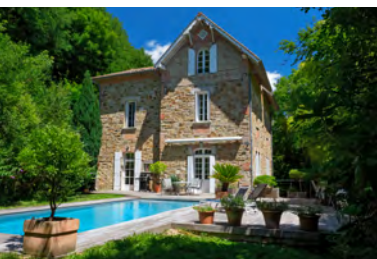


# Gîtes et Meublés

SELF-CATERING COTTAGES / CASAS RURALES



## LES CAMMAZES



### Le Manoir des Lacs

7 3

Ludovic et Dasha vous accueillent toute l'année dans leur manoir, au cœur de la Montagne Noire ! Le Manoir sera votre maison ! Notre maison et sa forêt de trois hectares est le point de départ de nombreuses randonnées et pistes de VTT (nous prêtons des vélos).

€ Semaine : 2500€

48 rue de la Fontaine - 81540 Les Cammazes

07 49 12 15 39

[contact@lemanoirdeslacs.fr](mailto:contact@lemanoirdeslacs.fr)

[www.lemanoirdeslacs.fr](http://www.lemanoirdeslacs.fr)

## MONTÉGUT-LAURAGAIS



### Gîte En Cayre\*\*\*\*

10 6 4

Les Gîtes En Cayre sont deux hébergements de standing, nichés au cœur de la campagne (Lauragaise / Toulousaine). Seul(e), en amoureux, en famille ou entre amis, nos deux gîtes "Héron" et "Perdrix" vous accueillent pour vos escapades. Table d'hôtes.

€ Nuitée : de 65€ à 95€

En Cayre - 31540 Montégut-Lauragais

06 19 32 80 58

[encayre@gmail.com](mailto:encayre@gmail.com)

[www.encayre.fr](http://www.encayre.fr)

[@encayre\\_les\\_gites](https://www.instagram.com/encayre_les_gites)



### Gîte Pourquoi Pas\*\*\*

2/4 1

Gîte dans un petit village au pied de la Montagne Noire. La maison est au milieu de la nature, avec piscine chauffée.

€ Tarif nuitée de 60€ à 80€  
Semaine (juillet/août) 560€

7 rue des Prêles  
31540 Montégut-Lauragais

06 14 20 05 46

[gitepourquoipas@alsatis.net](mailto:gitepourquoipas@alsatis.net)

# Gîtes et Meublés

SELF-CATERING COTTAGES / CASAS RURALES



## MOURVILLES-HAUTES



### Le Lauraguel\*\*\*\*

8 2

Un gîte, 4 étoiles, pour vos week-ends, vacances ou tout autre moment inoubliable en famille ou entre amis. Lauraguel est un lieu magique au cœur de la campagne avec une vue panoramique sur les Pyrénées. Possibilité de privatisation du domaine. Location de la salle de réception (50 pers.)

€ 500€ les 2 nuits / Semaine de 1000€ à 1300€

Lauraguel – 31540 Mourvilles-Hautes

06 13 77 55 44

[contact@lauraguel-gite.fr](mailto:contact@lauraguel-gite.fr)

[www.lauraguel-gite.fr](http://www.lauraguel-gite.fr)

## REVEL



### Le Gîte de Jeanne

9 4

Métairie rénovée au pied de la Montagne Noire, idéale pour les familles. À disposition, vélos, table de ping-pong et piano. Ouvert toute l'année.

€ Semaine : 320€ à 850€

Week-end : 245€

45 rue de la Paix, Métairie Naves, Dreuilhe  
31250 Revel

06 74 75 90 41

[legitedejeanne@gmail.com](mailto:legitedejeanne@gmail.com)

[www.legitedejeanne.fr](http://www.legitedejeanne.fr)



### Chez Maxou

6 3

Bienvenue chez vous ! Situé à quelques pas de la bastide de Revel et de la voie verte. Vous trouverez dans notre maison tout ce dont vous aurez besoin pour un séjour inoubliable. Ouvert d'avril à décembre.

€ Nuitée : 75€ à 100€

Week-end : 130€ à 150€

Semaine : 525€ à 700€

2 impasse Auguste Renoir - 31250 Revel

07 71 14 44 26

[sbalestan7@gmail.com](mailto:sbalestan7@gmail.com)



# Gîtes et Meublés

SELF-CATERING COTTAGES / CASAS RURALES



REVEL



## Couette et Café \*\*\*

4

Gîte situé au 1<sup>er</sup> étage. Couette & Café vous accueille tout au long de l'année au pied de la Montagne Noire. Dans un environnement très calme. C'est la campagne en ville. Centre historique à 10 minutes à Pied. Piscine chauffée en saison avec bains de soleil à disposition. Avec participation Hamman et Balnéothérapie.

🕒 Semaine : 380€ à 520€

📍 265 chemin vert - 31250 Revel

☎ 06 11 08 13 99 ou 06 95 05 01 77

@ renecombes@yahoo.fr

🌐 www.couettecafe-revel.com



## Gîtes d'Étape Isatis et Pastel 12 8

### Domaine de Montcausson

Gîtes à proximité de la rigole de la Plaine. Idéal pour les réceptions, mariages, événements privés et séminaires. Salle de 250m<sup>2</sup> chauffée et climatisée avec centrale de traitement de l'air. Gîte Isatis : 12 pers. et Gîte Pastel : 8 pers. Tarifs, contacter le propriétaire

📍 Domaine de Montcausson - 31250 Revel

☎ 05 61 83 54 82 ou 06 21 63 28 06

@ contact@montcausson.fr

🌐 www.domainedemontcausson.fr

f @domainedemontcausson

📷 domainedemontcausson



## Gîte de La Bouriette

6 2

Gîte tout équipé au cœur de la ferme et de la plaine du lauragais. Idéal pour se mettre au vert ! Tarifs, contacter le propriétaire

📍 Chemin de Belloc, La Bouriette  
31250 Revel

☎ 06 27 77 74 07

@ fermedelabouriette@gmail.com





# Gîtes et Meublés

SELF-CATERING COTTAGES / CASAS RURALES



REVEL



## La Colombe\*\*\*

4 max. 2

En plein centre de la bastide de Revel.  
Terrasse, jardin et véranda.

Ⓢ Semaine à partir de 400€  
Week-end à partir de 160€  
Nuitée : de 65€ à 80€

10 rue Hector Berlioz - 31250 Revel  
 06 82 05 65 87  
 lacombe-revel@orange.fr  
 www.lacolombe-revel.fr



## L'Escapade Reveloise

2 1

Gîte dans un écrin de verdure sur les hauteurs de Revel, niché dans la Montagne Noire. Gîte tout confort (literie Tempur et 2 lits parapluie), prix tout inclus.

Ⓢ Nuitée : 55€ à 122€  
Week-end : 135€ à 244€  
Semaine : 403€ à 854€

27 chemin des Vignes - 31250 Revel  
 06 52 10 45 26  
 lescapade.reveloise@gmail.com  
 lescapade.reveloise



## Auprès du marché

3

Agréable studio, très confortable au cœur de la Bastide et à deux pas du beffroi.

Ouvert toute l'année. Tarifs spéciaux stagiaires.

Ⓢ Nuitée : 32€  
Semaine : 224€

5 rue Notre-Dame - 31250 Revel  
 06 99 51 97 95  
 www.locationcheztine.com

# Gîtes et Meublés

SELF-CATERING COTTAGES / CASAS RURALES



## ROUMENS



### Gîte L'Escande

10 4

Entre Saint-Félix Lauragais et Revel, venez-vous ressourcer au Gîte l'Escande ! Idéal pour des rencontres familiales ou entre amis. Le bassin de baignade naturel et le jardin permettent la relaxation dans cet univers agricole et campagnard. Ouvert toute l'année.

Ⓢ Semaine : 910€  
Week-end : 410€ à 495€

837 chemin de l'escande - 31540 Roumens

07 87 85 54 99 ou 06 09 47 19 61

gitelescande@gmail.com



## SAINT-FÉLIX LAURAGAIS



### Domaine de la Fée de l'eau 2 18 6

Danny et Dommy vous accueilleront pour un séjour en amoureux, en famille, entre amis ou pour des événements professionnels mais aussi pour un moment bien être. Les deux gîtes, Les fées de l'Ô et Le l'eau d'Ô, sont ouverts toute l'année.

Ⓢ Nuitée : 160€ à 235€  
Week-end : 490€ à 658€  
Semaine : 1120€ à 1645€

1239 Route des Terrisses - 31540 Saint-Félix Lauragais

06 50 40 15 60

domainedelafeedeleau@gmail.com

domainedelafeedeleau



### Du Coq à l'Âne\*\*\*

10 5

Amis de la nature et des animaux, bienvenue au gîte "Du Coq à l'Âne" ! Belle maison de campagne avec boulodrome, ping-pong, baby-foot... Jardin clos, piscine et bain nordique privatifs.

Ⓢ Nuitée : 300€ - Week-end : 550€  
Semaine de 1050€ à 1600€

Peyregrand - 31540 Saint-Félix Lauragais

06 07 44 19 45

lmcpommier@yahoo.fr



# Gîtes et Meublés

SELF-CATERING COTTAGES / CASAS RURALES



## SAINT-FÉLIX LAURAGAIS



### L'escapade Lauragaise

4 2

Au cœur de la campagne et du village médiéval. Gîte de charme dans une maison du 16<sup>e</sup> siècle, à colombage et entièrement rénové.

€ Semaine : à partir de 392€. Tarif nuitée (2 nuits minimum) contacter le propriétaire.

11 place Guillaume de Nogaret

31540 Saint-Félix Lauragais

☎ 06 31 21 89 15 ou 06 40 20 95 78

@ valie31@orange.fr

🌐 www.gite-escapadelauragaise.fr

📱 escapadelauragaise



### Le Ravan

8 4

Gîte dans une bâtisse ancienne au cœur d'un parc arboré. À deux pas de la Montagne Noire et du lac de Saint-Ferréol, vous trouverez à la fois la détente sur cette propriété et de nombreuses possibilités d'activités aux alentours.

€ 53€ à 83€ la nuitée  
Semaine de 371€ à 581€

Le Ravan - 31540 Saint-Félix Lauragais

☎ 05 61 83 04 32

@ leravan@free.fr



### Les Durands

6 2

Cette maison de vacances est aménagée dans d'anciens bâtiments agricoles qui ont trouvé, avec cette réhabilitation, une nouvelle jeunesse. Espaces ouverts et clarté caractérisent cet hébergement grâce à de larges baies donnant sur l'espace extérieur.

€ Semaine : 315€ à 525€

Plaine des Durands - 31540 Saint-Félix Lauragais

☎ 06 15 67 31 19 ou 05 61 99 44 10

@ moniquemarty31@gmail.com

🌐 www.sites.google.com/site/gitelesdurands

🌐 www.resa31.com



# Gîtes et Meublés

SELF-CATERING COTTAGES / CASAS RURALES



## SAINT-FERRÉOL



### Aux Berges du Saint-Ferréol 1 🏠 4 🚗

Brigitte et Olivier vous accueillent toute l'année, à 150m du lac de Saint-Ferréol !

🕒 Appartement 4 couchages à partir de 490€ la semaine

📍 6 place de l'Hermitage – Lac de Saint-Ferréol  
Les Brunels - 31250 Revel

☎ 04 30 35 60 62 – 06 83 05 02 29

@ contact@aux-berges-du-saint-ferreol.com

🌐 www.aux-berges-du-saint-ferreol.com



### Gîte La Doudière 1 🏠 11 🚗

Envie de vous mettre au vert ? Niché dans un écrin de verdure au pied de la Montagne Noire, en bordure du lac de Saint-Ferréol avec un accès direct.

🕒 Nuitée : 75€ à 100€  
Week-end : 150€ à 200€  
Semaine : 470€ à 630€

📍 6 boulevard de la ceinture, Lac de Saint-Ferréol - Les Brunels - 31250 Revel

☎ 09 54 77 11 00 ou 07 81 32 44 22

@ sylviane.baillieu@free.fr



### La Chênaie du Lac 3 🏠 12 🧑

C'est un ensemble de 3 gîtes situés au calme d'une chênaie de 4 ha, à 100m du lac de Saint-Ferréol. Val et Phil, propriétaires de ce petit paradis habitent sur place et mettent tout en œuvre pour que votre séjour vous laisse un souvenir inoubliable. Nous proposons également d'aller chercher les courses au click and collect et les disposons dans les gîtes.

🕒 Nuitée : 95€ à 200€ - Week-end : 190€ à 400€ - Semaine : contacter le propriétaire

📍 4 chemin d'en Teste - 81540 Sorèze

☎ 06 77 95 67 29

@ val@la-chenaie-du-lac.fr

🌐 www.la-chenaie-du-lac.fr

📷 la\_chenaie-du\_lac

# Gîtes et Meublés

SELF-CATERING COTTAGES / CASAS RURALES



## SAINT-FERRÉOL



### RIBA Locations

2/4/6

Location de gîtes individuels de 2 à 6 personnes, tennis et table de ping-pong, animaux acceptés à confirmer lors de la réservation.

🕒 Semaine : 350€ à 690€

📍 13 avenue de la plage - Lac de Saint-Ferréol  
31250 Revel

☎ 05 61 83 56 45 – 06 73 64 00 82  
(Sandrine) ou 06 07 41 16 25 (Stéphanie)

@ info@ribalocations.fr

🌐 www.ribalocations.fr

## SORÈZE



### Les Sentiers du Lac Domaine de la Gaïa

15 6

C'est l'adresse incontournable pour les amoureux de la nature ! Gîte d'étape et studios. Salle pour séminaires d'entreprises - Possibilité de privatisation du site.

🕒 Gîte : 60€ la chambre et 920€ le week-end  
Studio : 88€ la nuit pour 2 personnes

📍 13 rue Auguste de Palleville - 81540 Sorèze

☎ 05 62 18 03 77 - 06 49 53 59 68

@ laure@domainedelagaia.fr

🌐 www.domainedelagaia.fr



### Le Fournil du Moulin du Chapitre 3 1

Petit gîte rustique au confort simple. Il s'agit de l'ancien fournil du moulin à eau, bordé par un ruisseau.

🕒 Semaine : 260 € à 380 €

📍 Moulin du Chapitre - 81540 Sorèze

☎ 05 63 74 18 18 - 06 46 48 47 84

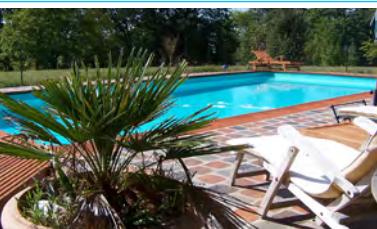
@ moulin.chapitre@wanadoo.fr

🌐 www.moulinduchapitre.com



# Gîtes et Meublés

SELF-CATERING COTTAGES / CASAS RURALES



**HÉBERGEMENTS DE GROUPE**

## Domaine de Las Planques\*\*\* 4 2

Au cœur d'un parc arboré, ancienne ferme de charme restaurée.

🕒 Semaine : de 600€ à 950€ - 135€ la nuitée

📍 Domaine de Las Planques - 31250 Vaudreuil

☎ 05 61 83 79 30

@ domainedelasplanques@orange.fr

🌐 www.lasplanques.com



## Relais des 4 Vents 129 41

Repas et location de salle pour les groupes, séminaires, fête de famille et classe découverte. Nombreux jeux pour tous et prêt de matériel sportif. Formules pension-complète à gestion libre. Parc arboré avec terrain de volley.

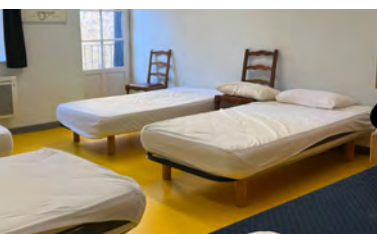
🕒 À partir de 55€ en pension complète  
40€ en demi-pension / 50€ la nuitée

📍 15 avenue de la plage - Lac de Saint-Ferréol - 31250 Revel

☎ 05 34 66 00 99

@ contact@relaisdes4vents.fr

🌐 www.relaisdes4vents.fr



## Gîte des pèlerins de Saint-Jacques-de-Compostelle 6

Accueil par les hospitaliers bénévoles de l'Association Chemins de Saint-Jacques Quercy-Rouergue-Languedoc. Ouverture de mars à novembre.

🕒 Nuitée : 17€ (pas de réservation)

📍 18 rue Georges Sabo - 31250 Revel

☎ 05 34 66 67 68 ou 05 34 43 54 16



## Camping Le Moulin du Roy 16

Dortoir de 16 couchages (accueil) et possibilité de privatisation. Ouverture du 1<sup>er</sup> avril au 4 novembre.

🕒 Dortoir de 10,45€ à 15,45€

📍 Chemin de la Pergue - 31250 Revel

☎ 05 61 83 32 47 - 06 29 78 22 43

@ campinglemoulinduroy@gmail.com



# Campings

CAMPSITES / CAMPINGS



*Des vacances au vert !*



# Campings

CAMPSITES / CAMPINGS



## Camping Saint-Martin\*\*\* 53

Ouvert du 8 avril au 13 octobre.  
Chalets toute l'année / Snacking et bar.

€ Nuitée : 40€ à 140€  
Consulter le site pour les autres tarifs

📍 Rue du 19 mars 1962 - Les Vigariès - 81540 Sorèze

☎ 05 63 50 20 19

@ campingsaintmartin@gmail.com

🌐 www.campingsaintmartin.com

f @ campingsaintmartin



## Camping En Salvan\*\*\* 135

Au pied de la Montagne Noire à deux pas du lac de Saint-Ferréol. Ouvert du 6 avril au 3 novembre.

€ Nuitée en location de 50€ à 115€  
Nuitée en camping de 12€ à 24€

📍 En Salvan - D 79 / D 2645 - Route du Lac de Saint-Ferréol - 31250 Vaudreuil

☎ 05 61 83 55 95

@ campingensalvan@orange.fr

🌐 www.campingensalvan.com

f En Salvan Cam @ campingensalvan



## Camping de la Rigole\*\*\*\* 15

Au cœur de la nature et de la Montagne Noire, un havre de paix ! Ouverture locations : 26 avril au 15 sept - Empl. camping : 12 mai au 16 sept.

€ Tarifs locations : 75€ à 165€ la nuit  
Week-end : 150€ à 240€ hors juillet et août  
Semaine : 375€ à 1140€

📍 Route du barrage - 81540 Les Cammazes

☎ 05 63 73 28 99 - 06 67 36 68 50

@ contact@campingdelarigole.com

🌐 www.campingdelarigole.com





# Campings

CAMPSITES / CAMPINGS



## Camping

### Le Moulin du Roy\*\*\*

50 10 4

Petit camping familiale situé à proximité de la voie verte qui rejoint le canal du Midi. Salle de réunion de 40 personnes.

Ouverture du 30 mars au 3 novembre

€ Nuitée camping pour 2 : de 17€ à 27€  
Nuitée location mobil-home ou coco-sweet :  
de 36€ à 110€.

Chemin de la Pergue – 31250 Revel

05 61 83 32 47 – 06 29 78 22 43

@campinglemoulinduroy

campinglemoulinduroy@gmail.com

www.camping-lemoulinduroy.com



## Aires de camping-cars

CAMPER AREAS / AREAS PARA AUTOCARAVANAS



### Aire de camping-cars du Roy des Eaux

28 emplacements engazonnés répartis sur 5200m<sup>2</sup>, entourés de verdure et d'eau. Barbecues à disposition et accès gratuit à la piscine municipale.

Avenue Julien Nougier - 31250 Revel

05 61 83 32 47 – 06 29 78 22 43

campinglemoulinduroy@gmail.com

### Aire de service de Sorèze

Limitée à une nuitée.

Aire de stationnement de Berniquaut

81540 Sorèze

05 63 74 16 28

### Aire de service de Durfort

Parking visiteurs – 81540 Durfort

### Aire de camping-cars de Mourvilles-Hautes

Camping des 2 Tours  
« Biès, un lieu pour l'utopie ».

Parking visiteurs  
31540 Mourvilles-Hautes

## Nos Horaires d'ouverture



- 112 Appel d'urgence Europe
- 18 Pompiers
- 15 Samu
- 17 Police
- 114 Appel d'urgence
- 115 Samu social
- 119 Enfance maltraitée
- 116000 Enfants disparus
- 14 Par SMS ou Fax, réception et orientation des appels des personnes déficientes auditives vers les autres - Numéros d'appel d'urgence
- 3966 Médecin de garde
- 3201 Météo
- +33 (0)5 62 18 71 49  
Police municipale
- +33 (0)5 62 18 71 65  
Gendarmerie
- +33 (0)5 61 49 33 33  
Centre anti-poison de Toulouse
- +33 (0)5 62 18 76 76  
Hôpital de Revel
- +33 (0)5 63 71 63 71  
Hôpital de Castres-Mazamet
- +33 (0)5 61 77 22 33  
Hôpital de Toulouse Purpan
- +33 (0)5 61 32 25 33  
Hôpital de Toulouse Rangueil



## Accès Wifi gratuit

### Office de Tourisme

Aux sources du canal du Midi  
Service WIFI gratuit dans les 3 bureaux  
(Revel, Sorèze et Saint-Félix Lauragais)

### Kiosque digital Welcome

Square du 11 novembre 1918 - 31250 REVEL

### Café du Centre

Galerie du Levant - 31250 REVEL

### Au Gouthé

Galerie du Nord - 31250 REVEL

### McDonald's

Route de Castelnaudary - 31250 REVEL

### Café des Promenades

Allées de la Libération - 81540 SORÈZE



## Divertissements

### Cinéma

Ciné Get  
38 Rue Georges Sabo  
31250 REVEL  
☎ +33 (0)5 61 27 54 15

### Médiathèque

Centre Culturel Get  
Boulevard Carnot  
31250 REVEL  
☎ +33 (0)5 61 83 44 00





## Nos engagements à vous satisfaire

L'Office de Tourisme Aux sources du canal du Midi classé en catégorie I



L'Office de Tourisme Aux sources du canal du Midi ne saura être tenu responsable des modifications (changement de tarifs, horaires...) apportées par les prestataires au cours de l'année 2024.

The Tourist Office cannot be help responsible for modifications (changes to prices, hours...) made by the proprietaries during the courses of 2024.

La Oficina de Turismo no se responsabiliza de las posibles modificaciones (cambios de tarfa, horarios...) realizados por los suministradores a lo largo del año 2024.

Les prestataires mentionnés dans ce guide sont partenaires de l'Office de Tourisme Aux sources du canal du Midi.

Retrouvez l'offre touristique complète sur notre site internet : [www.auxsourcesducanaldumidi.com](http://www.auxsourcesducanaldumidi.com)

Cette brochure est distribuée à titre gratuit dans le cadre des missions du service public dévolues à l'Office de Tourisme et ne saurait engager la responsabilité de ce dernier au titre d'une prestation de service lié.

Editeur : Office de Tourisme Aux sources du canal du Midi

Directeur de la publication : Isabelle BOURLEY

Traduction : Office de Tourisme Aux sources du canal du Midi

Création graphique : Agence Ogham Studio Graphique - 2-4, rue de l'Industrie - 31320 CASTANET-TOLOSAN

Certifié : PEFC • Imprim'Vert • Evalué ISO 26000

Imprimeur Ogham : 2 Rue de l'Industrie, 31320 Castanet-Tolosan

Crédits photos : OTI, Camping St-Martin

Ce magazine est imprimé à 2 500 exemplaires sur du papier certifié PEFC 100%

Edition 2024 Dépôt légal à parution

# LE GUIDE HÉBERGEMENTS



BORDEAUX



TOULOUSE

ALBI



REVEL



SORÈZE  
SAINT-FERRÉOL



CASTELNAUDARY



CARCASSONNE



MONTPELLIER



PERPIGNAN



Canal du Midi

TOULOUSE



REVEL



CASTRES-MAZAMET

CASTELNAUDARY



SORÈZE  
SAINT-FERRÉOL

CARCASSONNE



AUX SOURCES  
DU CANAL DU MIDI

OFFICE DE  
TOURISME

Lac de Saint-Ferréol



SUIVEZ-NOUS SUR



#auxsourcesducanaldumidi

WWW.AUXSOURCESDUCANALDUMIDI.COM

Comment venir  
*Aux sources du canal du Midi ?*

