



### 7<sup>ème</sup> étape : rue de Dreuilhe

Au n° 9 de la rue tu trouveras l'ancienne mairie sous l'époque Napoléonienne. A quel siècle a

vécu Napoléon Bonaparte ?

Réponse :

La ville de Revel a vu naître, en 1884, un homme politique célèbre, devenu Président de la République de 1947 à 1954. Quel est son nom ?

Réponse :



### 8<sup>ème</sup> étape : Halle centrale

La Bastide de Revel a été fondée sous le règne de Philippe VI de Valois. A quel siècle a-t-elle été construite ?

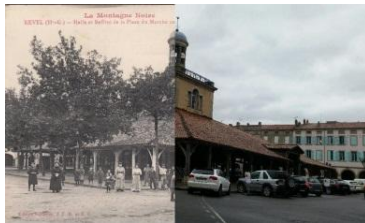
Réponse :

A quoi servait la halle lors de sa construction ? Qu'abrite-t-elle maintenant tous les samedis matins ?

Réponse :

Il a été attribué à la ville de Revel 4 labels. Essaie d'en citer au moins 2.

Réponse :



**Et voilà, le questionnaire sur l'histoire de Revel est terminé. Retourne à l'Office de Tourisme pour savoir si tu as les bonnes réponses !**



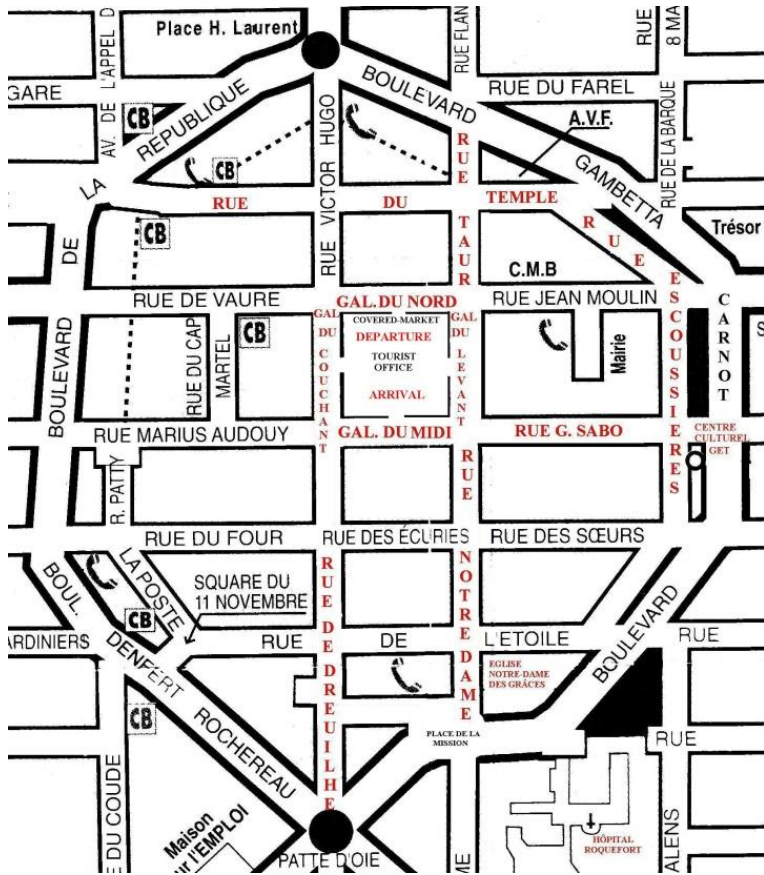
Bureau d'Information Touristique de Revel  
Place Philippe VI de Valois - 31250 REVEL  
Tél : 05.34.66.67.68  
contact@auxsourcesducanaldumidi.com  
www.auxsourcesducanaldumidi.com

## LE CIRCUIT JUNIOR + Découvrir Revel en s'amusant (10-13 ans)



Bonjour, je m'appelle **Get Pippermint** ! Découvrons ensemble l'histoire de Revel à travers ces quelques énigmes que tu pourras déchiffrer en te promenant à travers la ville. Attention ; tes connaissances en histoire te seront très utiles !





### 1<sup>ère</sup> étape : Halle centrale

Comment s'appelle le bâtiment en pierre au centre de la halle et de quelle époque date-t-il ?

**Réponse :**

Les 4 galeries entourant la halle sont placées selon des points spécifiques. Comment s'appellent ces points ?

**Réponse :**

### 2<sup>ème</sup> étape : rue du Taur

Dans cette rue ont été construites des maisons dont le 1<sup>er</sup> étage forme une avancée au-dessus du rez-de-chaussée. Comment s'appelle ce type d'architecture ?

**Réponse :**



### 3<sup>ème</sup> étape : rue du Temple

Sur la droite au bout de la rue se trouvent les bains-douches. C'est une architecture typique des années 30 en France.

Comment s'appelle ce style architectural ?

**Réponse :**

Il y a quelques siècles, coulait au milieu de cette rue une petite rigole. Cette eau permettait à des artisans de travailler. Citer 2 artisans de l'époque utilisant cette eau pour leur travail.

**Réponse :**



### 4<sup>ème</sup> étape : Centre Culturel Get

Ce bâtiment renfermait au XIX<sup>e</sup> siècle une usine. Quel était le produit fabriqué entre ces murs ?

**Réponse :**

Au XIX<sup>e</sup> siècle toujours, une nouvelle économie se développe à Revel grâce à Alexandre Monoury (il avait son atelier rue du Taur). Quelle est-elle ?

**Réponse :**



### 5<sup>ème</sup> étape : Rue Georges Sabo

Au n° 18 de cette rue se situe une maison qui arbore une coquille St-Jacques. A quoi fait référence ce coquillage ?

**Réponse :**

Au bout de la rue, à l'angle gauche se situe une maison typique du XIV<sup>e</sup> siècle. Quel est le nom de cette technique de construction ?

**Réponse :**

### 6<sup>ème</sup> étape : rue Notre-Dame

Au bout de la rue se trouve l'église Notre-Dame des Grâces. Comment s'appelle la partie ronde en vitrail au centre de la façade ?

**Réponse :**

Sous cette partie ronde se trouve une frise de sculptures. Que représente cette frise ?

**Réponse :**

